

VENTILATORI

Un modo intelligente di gestire l'aria

SALDA



Selezione il tuo
ventilatore



VENTILATORI SALDA

AMPIA GAMMA, AFFIDABILITA', EFFICIENZA

La nostra azienda produce una vasta gamma di ventilatori per molteplici utilizzi.



VENTILATORI DA CANALE:

- › Attacco circolare o rettangolare;
- › Portata fino a 15'900 m³/h;
- › Motori EC ad alta efficienza.



TORRINI:

- › Espulsione verticale o orizzontale;
- › Portata fino a 14'500 m³/h;
- › Motori EC ad alta efficienza;



VENTILATORI PER CUCINE:

- › Adatti ad estrarre aria calda ed inquinata;
- › Portata fino a 15'100 m³/h;
- › Classe di protezione del motore: IP44/55.

ESEMPI DI APPLICAZIONI



Industria



Magazzini



Officine di
autoriparazione



Bagni



Ristoranti



Centri medici



Centri
commerciali



Palestre

AFFIDABILITA'



- ◀ Vita utile di 10 anni (40'000 ore di lavoro) per una vasta gamma di ventilatori.
- ◀ 3 livelli di controllo qualità.
- ◀ Fornitori ventilatori: EBM-PAPST, ZIEHL-ABEGG.
- ◀ Cuscinetti senza manutenzione.

VENTILATORI EC

PER UN MAGGIORE RISPARMIO

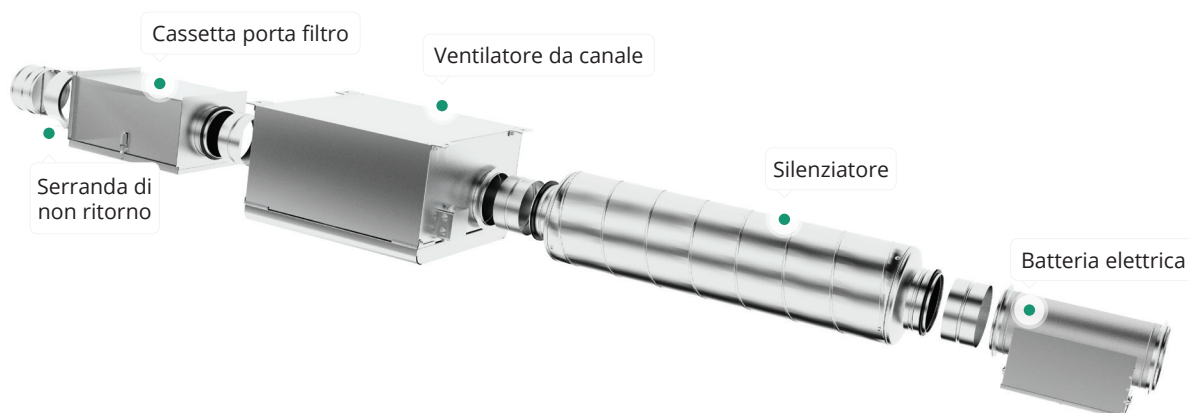
Tutta la gamma dei prodotti SALDA installa ventilatori di tipo EC per garantire una eccezionale affidabilità, risparmio energetico e vaste possibilità di regolazione:

- › Elettronica integrata: controllo della velocità dei motori;
- › Protezione integrata: surriscaldamento, sovraccarico, motori bloccati, avvio/arresto progressivo;
- › Controllo della velocità dei ventilatori proporzionale mediante segnale 0-10V o MODBUS*;
- › Efficienza eccezionale: risparmio di energia elettrica oltre il 20% rispetto a ventilatori di tipo tradizionale;

*alcuni ventilatori richiedono accessori aggiuntivi.

VENTILATORI DA CANALE

I ventilatori da canale sono molto utilizzati per sistemi canalizzati a media e bassa pressione con componenti come batterie termiche, cassette porta filtro, serrande, ecc.



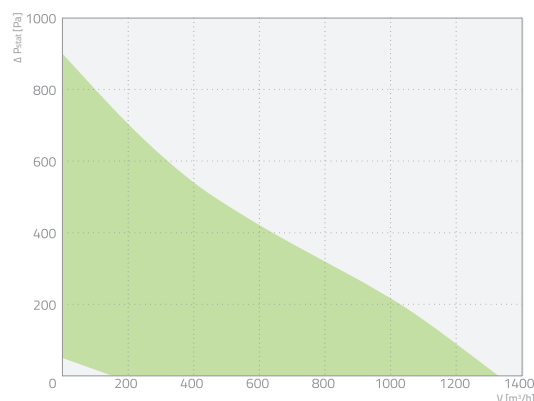
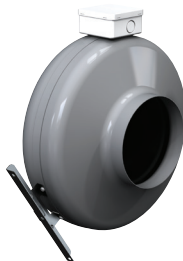
VKA EKO VENTILATORI PER CANALI CIRCOLARI



VKA 125 EKO VKA 250 EKO
VKA 160 EKO VKA 315 EKO
VKA 200 EKO

- › Diametri: 125-315 mm;
- › Portata: fino a 1'320 m³/h;
- › Installazione: in tutte le posizioni;
- › Girante a pale rovesce;
- › Alimentazione: 230V/50Hz/1f;
- › Involucro: acciaio zincato verniciato a polveri;
- › Installazione: interna;
- › Classe protezione motore: IP54;
- › Gamma temperature*: da -25° a +60°C.

* - secondo il tipo di ventilatore.



VKAP 3.0 VENTILATORI PER CANALI CIRCOLARI

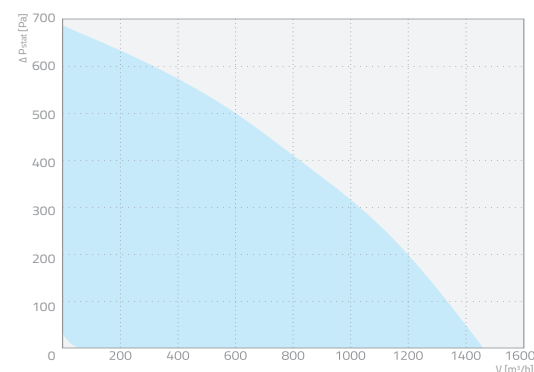


VKAP 100 MD 3.0* VKAP 150 LD 3.0* VKAP 200 LD 3.0 VKAP 315 LD 3.0**
VKAP 100 LD 3.0* VKAP 160 MD 3.0* VKAP 250 LD 3.0
VKAP 125 MD 3.0* VKAP 160 LD 3.0* VKAP 250 MD 3.0
VKAP 125 LD 3.0* VKAP 200 MD 3.0 VKAP 315 MD 3.0

- › Diametri: 100-315 mm;
- › Portata: fino a 1'370 m³/h;
- › Installazione: in tutte le posizioni;
- › Girante a pale rovesce;
- › Alimentazione: 230V/50Hz/1f;
- › Involucro: acciaio zincato verniciato a polveri;
- › Installazione: interna;
- › Classe protezione motore: IP44;
- › Gamma temperature: da -40° a +55°C

* - I ventilatori con sistemi di controllo a domanda rientrano nello standard ErP 2018;

** - La versione ErP 2018 sarà disponibile da luglio 2018.



AKU EKO

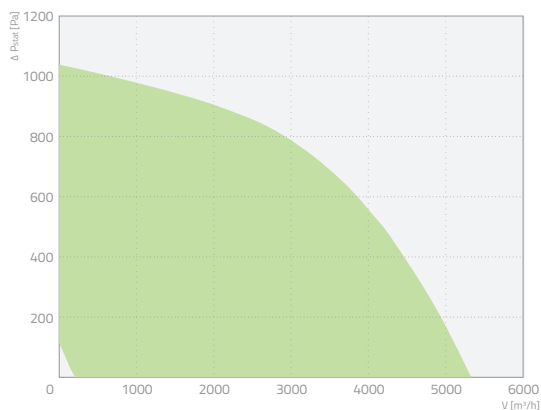
VENTILATORI CON ISOLAMENTO ACUSTICO



AKU 125 EKO AKU 250 EKO AKU 700x400 EKO
AKU 160 EKO AKU 315 EKO AKU 700x400S EKO
AKU 200 EKO AKU 500x250 EKO

- › Attacco circolare o rettangolare;
- › Diametri: 125-315 mm; flange 500x250 mm – 700x400 mm;
- › Portata: fino a 5'310 m³/h;
- › Installazione: 3 posizioni;
- › Girante a pale rovesce;
- › Alimentazione: 230V/50Hz/1f;
- › Involucro: acciaio zincato;
- › Isolamento: 50 mm;
- › Installazione: interna;
- › Classe protezione motore: IP44/IP54*;
- › Gamma temperature**: da -25° a +60 °C.

* - La classe di protezione del motore può variare secondo il ventilatore;
** - Secondo il modello.



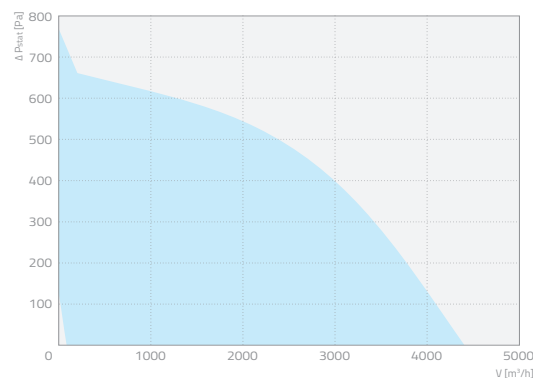
AKU

VENTILATORI CON ISOLAMENTO ACUSTICO

AKU 125 M* AKU 160 D* AKU 200 S AKU 250 S AKU 400 D
AKU 125 D* AKU 200 M* AKU 250 M AKU 315 M AKU 400 S
AKU 160 M* AKU 200 D AKU 250 D AKU 315 D

- › Diametri: 125-400 mm;
- › Portata: fino a 4'390 m³/h;
- › Installazione: 3 posizioni;
- › Girante a pale rovesce e a pale avanti;
- › Alimentazione: 230V/50Hz/1f;
- › Involucro: acciaio zincato;
- › Isolamento: 50 mm;
- › Installazione: interna;
- › Classe protezione motore: IP44/IP54**;
- › Gamma temperature***: da -40° a +75 °C.

* - I ventilatori con sistemi di controllo a domanda rientrano nello standard ErP 2018;
** - La classe di protezione può variare secondo il modello;
*** - Secondo il modello.



KUB EKO

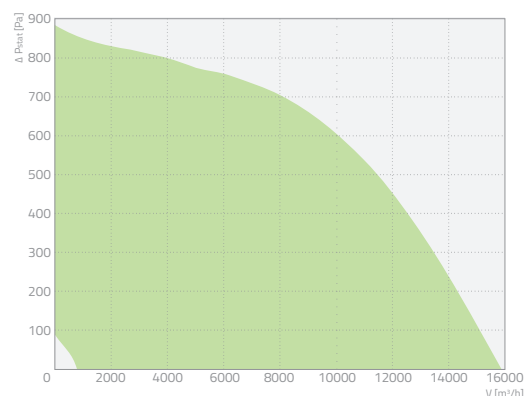
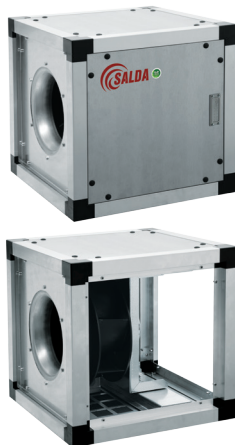
VENTILATORI CON ISOLAMENTO ACUSTICO CON ATTACCO RETTANGOLARE



KUB 50-355 EKO KUB 80-500 EKO KUB 80-630 EKO
KUB 67-400 EKO KUB 80-560 EKO KUB 100-630 EKO
KUB 67-500 EKO

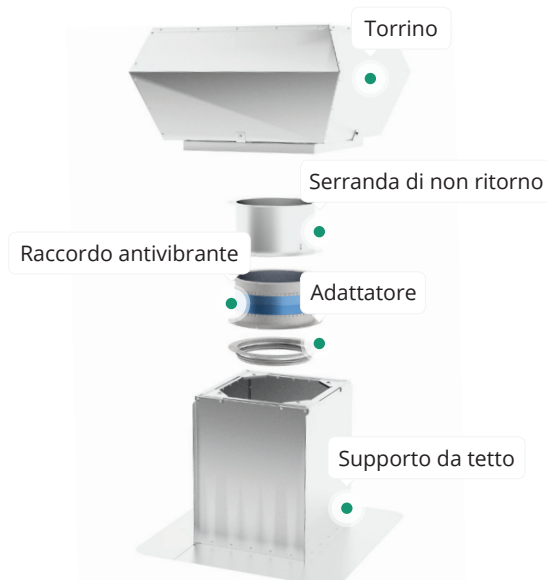
- › Dimensioni lato involucro: da 500 a 1000 mm;
- › Diametri attacco: 261-510 mm;
- › Portata: fino a 15'900 m³/h;
- › Installazione: 3 posizioni;
- › Girante a pale rovesce;
- › Alimentazione: 230V/50Hz/1f o 400V/50Hz/3f;
- › Involucro: profili in alluminio e pareti in acciaio zincato;
- › Isolamento: 20 mm;
- › Installazione: interna/esterna;
- › Classe protezione motore: IP54;
- › Gamma temperature*: da -20° a +60 °C.

* - Secondo il modello.



TORRINI

I torrini vengono utilizzati in sistemi di ventilazione con bassa quantità di impurità nell'aria estratta. Le ventole sono protette dagli agenti atmosferici. Tali ventilatori sono installati normalmente con supporti da tetto e serrande di non ritorno. Possono operare su sistemi di ventilazione a richiesta (con motori EC con controllo 0-10VCC) mediante pannelli di comando remoto Stouch e sensori di CO₂ o di pressione per regolare la velocità di rotazione in base alla pressione o al livello di CO₂. I ventilatori con controllo 0-10VCC possono anche operare a pressione costante mediante appositi pressostati o ricevere comandi di tipo On/Off.



VSV/VSVI EKO

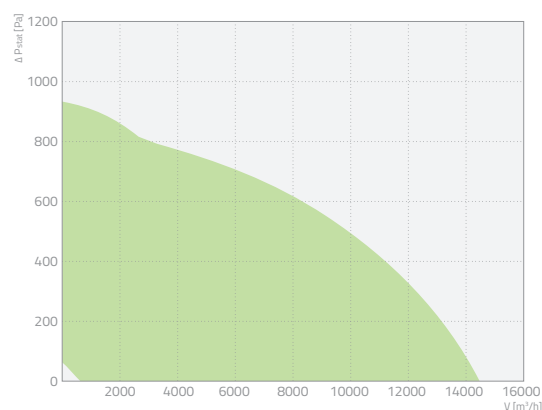
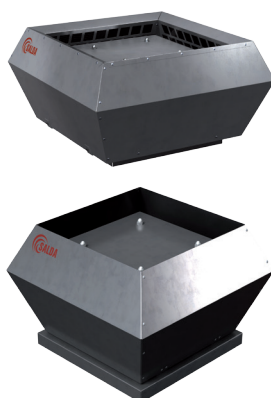
TORRINI AD ESPULSIONE VERTICALE



VSV/VSVI 311 L1 EKO VSV/VSVI 450 L3 EKO VSV/VSVI 560 L3 EKO
VSV/VSVI 355 L1 EKO VSV/VSVI 500 L3 EKO VSV/VSVI 630 L3 EKO
VSV/VSVI 400 L1 EKO

- › Attacco circolare o rettangolare;
- › Diametri: 125-315 mm / flange 500x250 mm - 700x400 mm;
- › Portata: fino a 14'500 m³/h;
- › Installazione: verticale;
- › Girante a pale rovesce;
- › Alimentazione: 230V/50Hz/1f o 400V/50Hz/3f;
- › Involucro: acciaio zincato;
- › Isolamento: 50 mm (solo VSVI);
- › Installazione: esterna;
- › Classe protezione motore: IP54;
- › Gamma temperature*: da -20 a +60°C.

* - Secondo il modello.



VSA EKO/VSA 3.0

TORRINI AD ESPULSIONE ORIZZONTALE



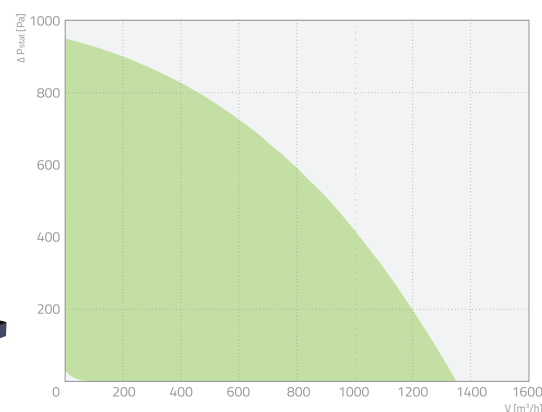
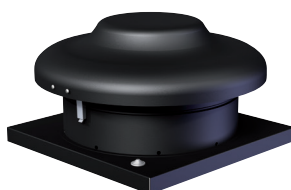
VSA 190 EKO VSA 250 EKO VSA 220 S 3.0* VSA 250 L 3.0
VSA 220 EKO VSA 190 S 3.0* VSA 220 M 3.0*
VSA 225 EKO VSA 190 L 3.0* VSA 225 L 3.0

- › Altezza 207-315 mm;
- › Diametri: 334 - 450 mm;
- › Portata: fino a 1'350 m³/h;
- › Installazione: verticale;
- › Girante a pale rovesce;
- › Alimentazione: 230V/50Hz/1f;
- › Involucro: acciaio zincato verniciato a polveri;
- › Installazione: esterna;
- › Classe protezione motore: IP44/ IP54**;
- › Gamma temperature***: da -40° a +85°C.

*. I ventilatori con sistemi di controllo a domanda rientrano nello standard ErP 2018;

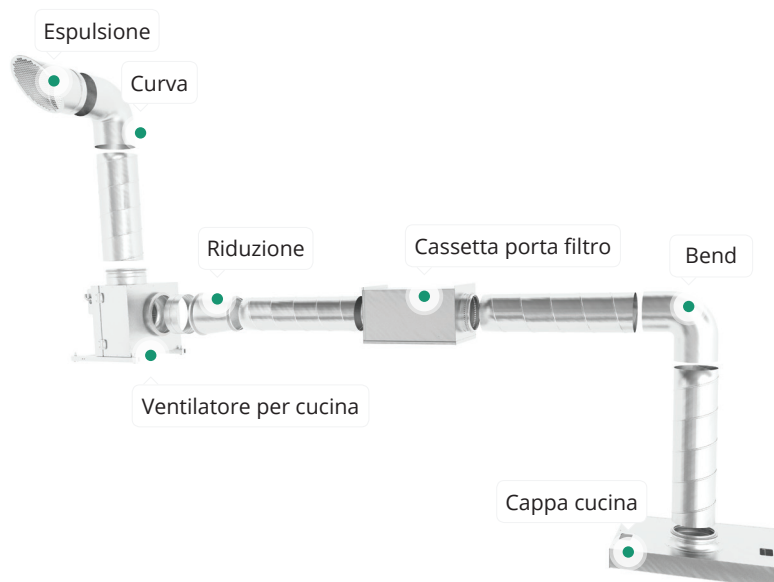
** - La classe di protezione può variare secondo il modello;

*** - Secondo il modello.



VENTILATORI PER CUCINE

I ventilatori specifici per cucine sono concepiti per lavorare con temperature fino a 120° C e con alto livello di umidità ed impurità (grasso) nell'aria movimentata. I motori hanno classe di protezione IP44/55. Sono equipaggiati con vaschette di raccolta grasso e sono a manutenzione facilitata.



KF T120 EC*

VENTILATORE DA CUCINA



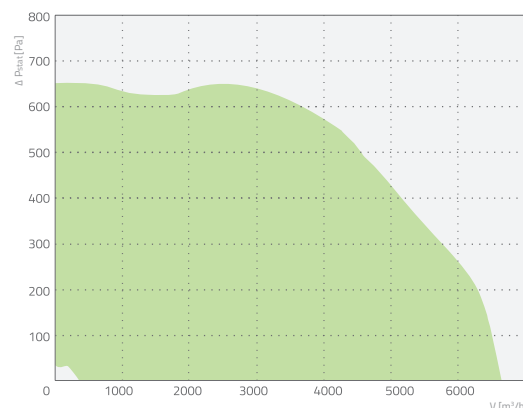
KF T120 B 315 EC KF T120 F 160 EC KF T120 F 250 EC
 KF T120 B 355 EC KF T120 F 180 EC KF T120 F 280 EC
 KF T120 B 400 EC KF T120 F 200 EC

- › Diametro attacchi: 200-400 mm;
- › Portata: fino a 6'660 m³/h;
- › Installazione: verticale;
- › Girante a pale rovesce o a pale avanti;
- › Alimentazione: 230V/50Hz/1f o 400V/50Hz/3f;
- › Involucro: acciaio zincato;
- › Isolamento: 50 mm;
- › Scarico condense: acciaio inossidabile;
- › Supporti antivibranti: inclusi;
- › Installazione: esterna/interna;
- › Classe protezione motore: IP55**;
- › Gamma temperature***: da -25° a +60°C.

* - I ventilatori per gas con temperature superiori ai 100° C non sono soggetti al regolamento ErP;

** - KF-T120 F 160 EC IP44;

*** - Secondo il modello.



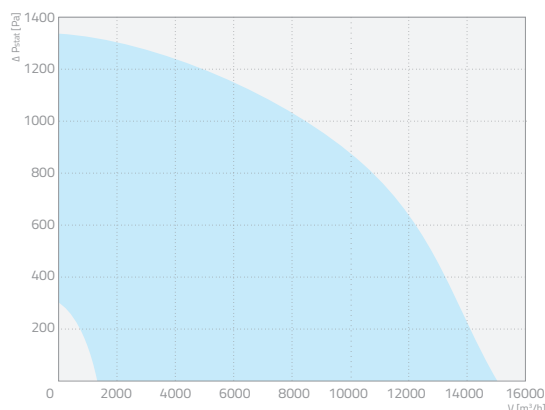
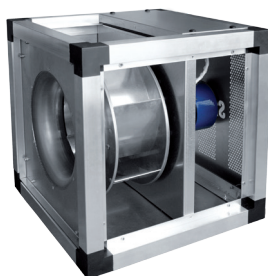
KUB T120*

VENTILATORI PER CUCINE

KUB T120 355-4L3 KUB T120 500-4L3
 KUB T120 400-4L3 KUB T120 560-4L3
 KUB T120 450-4L3 KUB T120 630-4L3

- › Dimensioni lato involucro: da 500 a 865 mm;
- › Diametri attacco: 355-630 mm;
- › Portata: fino a 15'100 m³/h;
- › Installazione: 3 posizioni;
- › Girante a pale rovesce;
- › Alimentazione: 400V/50Hz/3f;
- › Involucro: profili in alluminio e pareti in acciaio zincato;
- › Isolamento: 20 mm;
- › Scarico condense: acciaio inossidabile;
- › Installazione: interna/esterna;
- › Classe protezione motore: IP55;
- › Gamma temperature*: da -40° a +40°C.

* - I ventilatori per gas con temperature superiori ai 100° C non sono soggetti al regolamento ErP;



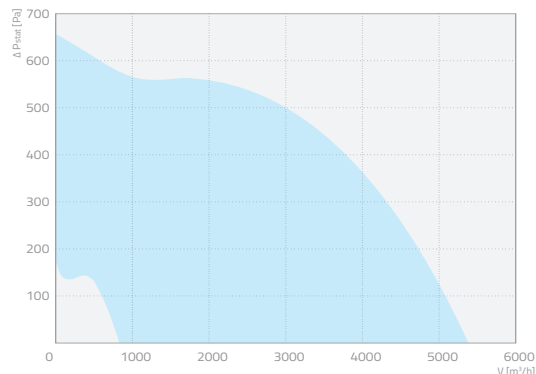
KF T120*

VENTILATORI PER CUCINE

KF T120 160-4L3 KF T120 225-4L3 KF T120 315-4L3
KF T120 180-4L3 KF T120 250-4L3 KF T120 355-4L3
KF T120 200-4L3 KF T120 280-4L3

- › Diametro attacchi: 200-400 mm;
- › Portata: fino a 5230 m³/h;
- › Installazione: verticale;
- › Girante a pale rovesce o a pale avanti;
- › Alimentazione: 400V/50Hz/3f;
- › Involucro: acciaio zincato;
- › Isolamento: 50 mm;
- › Supporti antivibranti: inclusi;
- › Installazione: esterna/interna;
- › Classe protezione motore: IP55;
- › Gamma temperature: da -40° a +40°C.

* - ventilatori per gas con temperature superiori ai 100° C non sono soggetti al regolamento ErP;



SISTEMI DI CONTROLLO DELLA VELOCITA'

Nome del prodotto	MTP010	Stouch	Potenzimetro 10 kΩ	Segnale esterno 0-10 VCC	ETY	MTY	TGRV (1f)	TGRT (3f)	Convertitore di frequenza
VKA EKO	✓	✓	✓	✓					
AKU EKO	✓	✓	✓	✓					
KUB EKO	✓	✓	✓	✓					
VSV/VSVI EKO	✓	✓	✓	✓					
VSA EKO	✓	✓	✓	✓					
KF T120 EC	✓	✓	✓	✓					
VKAP 3.0					✓	✓	✓		✓
AKU					✓	✓	✓		✓
VSA 3.0					✓	✓	✓		✓
KUB T120								✓	✓
KF T120								✓	✓

STOUCH

I comandi remoti Stouch sono progettati per controllare agevolmente i ventilatori SALDA con motori EC mediante un segnale analogico 0-10 VCC.

- › 4 velocità configurabili (pressione o velocità sono indicate come percentuale);
- › Funzione BOOST;
- › Funzione On/Off;
- › Display della velocità;
- › Display allarmi;
- › Controllo a pressione costante mediante trasmettitore di pressione esterno;
- › Controllo del livello di CO₂ mediante sensore esterno;
- › Protocollo Modbus di comunicazione;
- › Comando touch con segnale acustico;
- › Display a tre cifre;
- › Disattivazione blocco pannello comando;
- › Blocco anti manomissione.



ETY/MTY

REGOLATORE DI TENSIONE MONOFASE

- › Regolazione manuale della velocità o della portata.
- › Regolazione della tensione monofase (230 V AC, 50 Hz).
- › Possibile collegare più di un ventilatore.
- › Involucro a tenuta d'acqua.



MTP010

REGOLATORE DI VELOCITA' 0-10V

- › Soluzione ideale per controllare motori EC.
- › Concepito per unità aventi uscita +10V ed ingresso 0-10V.
- › Il voltaggio regolabile da 0V a 10V mediante manopola rotante.
- › Funzione ON/OFF aggiuntiva.
- › Involucro a tenuta d'acqua.



TGRV/TGRT

REGOLATORE MONOFASE / REGOLATORE TRIFASE

- › Varia la velocità del ventilatore mediante variazione di tensione.
- › Funzione di protezione del motore.
- › Protezione termica.
- › Protezione da cadute di tensione.
- › Velocità regolabile a scatti mediante switch rotante.
- › Led indicatore tensione.
- › Uscita a 230 VCA per collegare servomotori, attuatori, batterie elettriche, ecc.
- › Possibile la connessione di più di un motore se la corrente totale è inferiore al limite del regolatore. In questo caso le protezioni termiche dei motori devono essere collegate in serie.



SALDA UAB
Ragainės g. 100
LT-78109 Šiauliai
Lithuania



+370 41 54 04 15
+370 41 54 04 17



office@salda.lt
www.salda.lt

Distributore

VMC GROUP S.r.l.
Via I Maggio 25-23883 Calco (Lc)
Tel. 039 513836
Fax. 039 9908154
info@vmcgroup.it
www.vmcgroup.it