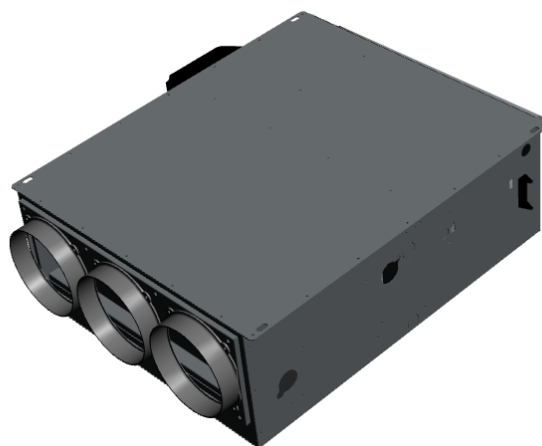


## VNTC

**Unità compatta per sistemi di climatizzazione per installazione soffitto e parete a scomparsa con motori EC a portata costante per l'auto adattamento all'impianto realizzato.**



### CARATTERISTICHE GENERALI

#### STRUTTURA

Struttura ad alta resistenza con telaio autoportante in lamiera zincata con isolamento termico ed acustico interno;  
Scelta di materiali con elevate caratteristiche di isolamento termico ed acustico



#### BATTERIA DI SCAMBIO

Batteria ottimizzata per il miglior scambio termico

#### VENTILATORI

L'unità è dotata di ventilatori centrifughi EC a basso consumo energetico con pale avanti per una rumorosità contenuta.

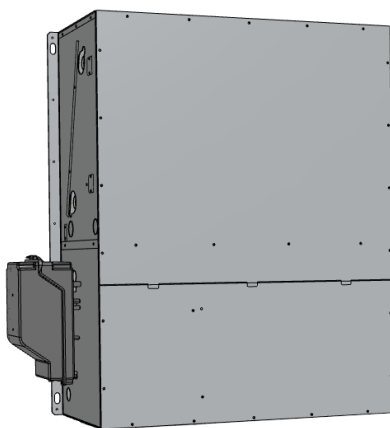


#### FILTRAZIONE

Filtri piani con classe di filtrazione Coarse

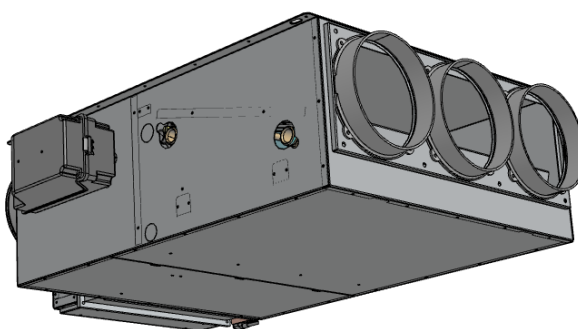
## TIPOLOGIE DI INSTALLAZIONE

### INSTALLAZIONE VERTICALE



### INSTALLAZIONE VERTICALE

### INSTALLAZIONE ORIZZONTALE



### INSTALLAZIONE ORIZZONTALE IN CONTROSOFFITTO

## CONFIGURAZIONE DELL'UNITÀ

	-1-	-2-	-3-
VNTC	40	Z	I



<p><b>(1) Definisce la taglia</b> Modelli da 40 – 60 – 80 – 100</p>	<p><b>2) Tipo di installazione</b> Z: Universale ad incasso orizzontale / verticale</p>	<p><b>3) Tipologia elettronica</b> S: Con segnale di comando 0-10vdc I: Versione con elettronica e motori EC</p>
---	---	--

## DESCRIZIONE REGOLAZIONI

### UNITA' VNTC ELETTRONICA VERSIONE I

SCHEDA A BORDO MACCHINA



PANNELI REMOTI

PANNELLO REMOTO CNV (OBBLIGATORIO)



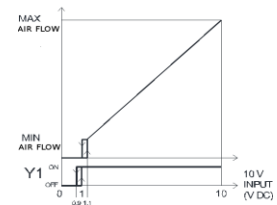
COMANDI ESTERNI

ON OFF



### UNITA' VNTC ELETTRONICA VERSIONE S

SEGNALE 0-10 VCC



COMANDI

REGOLAZIONE DELLA PORTATA D'ARIA DEL VENTILCONVETTORE MEDIANTE SEGNALE DIGITALE 0-10VCC PROVENIENTE DA SISTEMA DI REGOLAZIONE ESTERNO

### PRESTAZIONI UNITA'

#### DATI TECNICI GENERALI

Grandezza	VNTC 40	VNTC 60	VNTC 80	VNTC 100
-----------	---------	---------	---------	----------

#### DATI AERAILICI

Portata aria nominale max velocità	mc/h	390	560	730	905
Portata aria nominale med velocità	mc/h	260	350	440	550
Portata aria nominale min. velocità	mc/h	120	180	240	260
Pressione utile	Pa	90	130	110	140
Potenza nominale assorbita ventilatore ricircolo	kW	0,085	0,15	0,17	0,17

#### DATI PRESTAZIONALI TERMICI / FRIGORIFERI

Potenza frigorifera totale <sup>1</sup>	kW	1,9	3,0	3,5	4,4
Potenza frigorifera sensibile <sup>1</sup>	kW	1,4	2,2	2,8	3,6
Portata acqua	mc/h	0,33	0,52	0,60	0,76
Perdita di carico	kPa	3,9	11	21	14
Potenza termica totale <sup>2</sup>	kW	2,3	3,2	3,9	5,3
Portata acqua	mc/h	0,39	0,55	0,67	0,91
Perdita di carico	kPa	7,5	11	21	16

(1) Temperatura acqua batteria 7/12 °C, temperatura aria ambiente 27 °C b.s. e 19 °C b.u. (regolamento EU 2016/2281)

(2) Temperatura acqua batteria 45/40 °C, temperatura aria ambiente 20 °C (regolamento EU 2016/2281)

#### DATI SONORI (Dati riferiti alla norma UNI EN 3741 e UNI EN 3744)

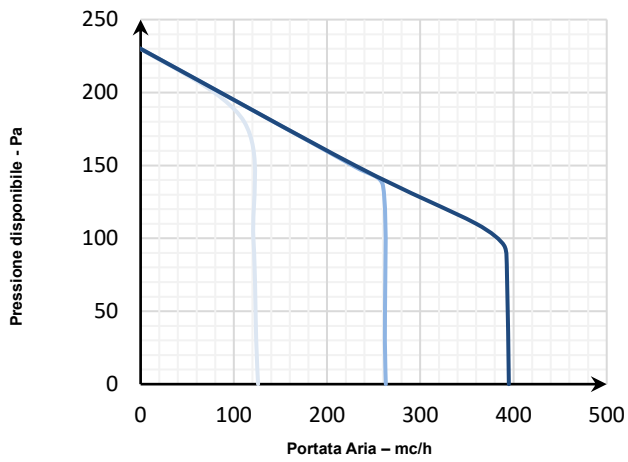
Potenza sonora Lw trasmessa dalla struttura	dB(A)	55	59	60	62
Potenza sonora Lw irradiata nel canale	dB(A)	59	64	68	69
Pressione sonora media Lp a 1 Mt	dB(A)	43	46	48	49
Pressione sonora media Lp a 3 Mt	dB(A)	37	38	40	41

#### DATI ELETTRICI

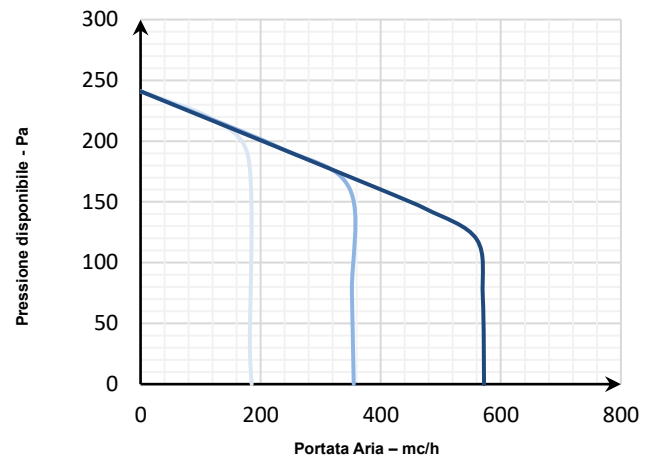
Alimentazione	V/Ph/Hz	230/1/50			
Potenza max assorbita	kW	0,09	0,19	0,19	0,28
Corrente max assorbita	A	0,7	1,3	1,3	1,9

## CURVE AERAILICHE

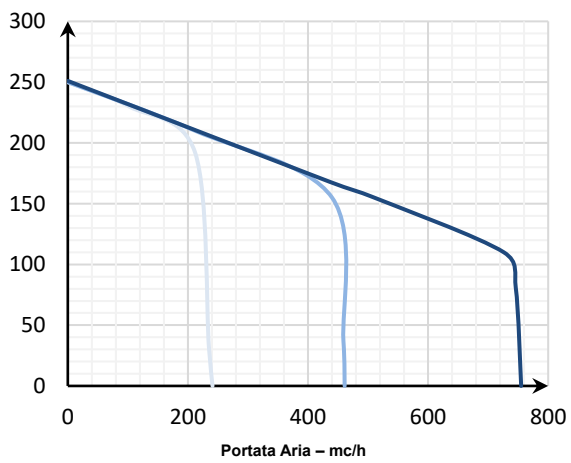
VNTC 40



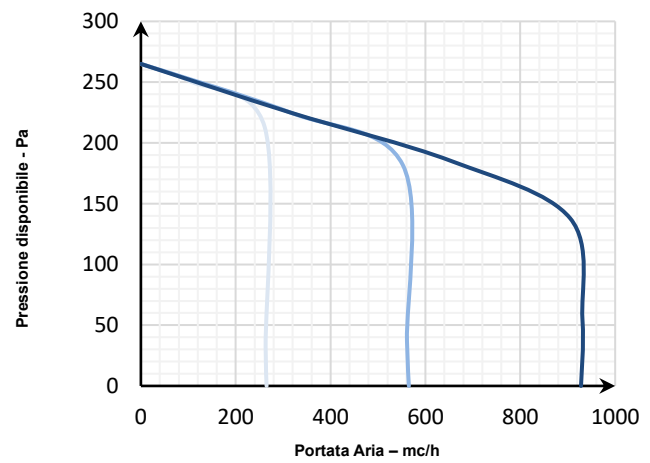
VNTC 60



VNTC 80



VNTC 100

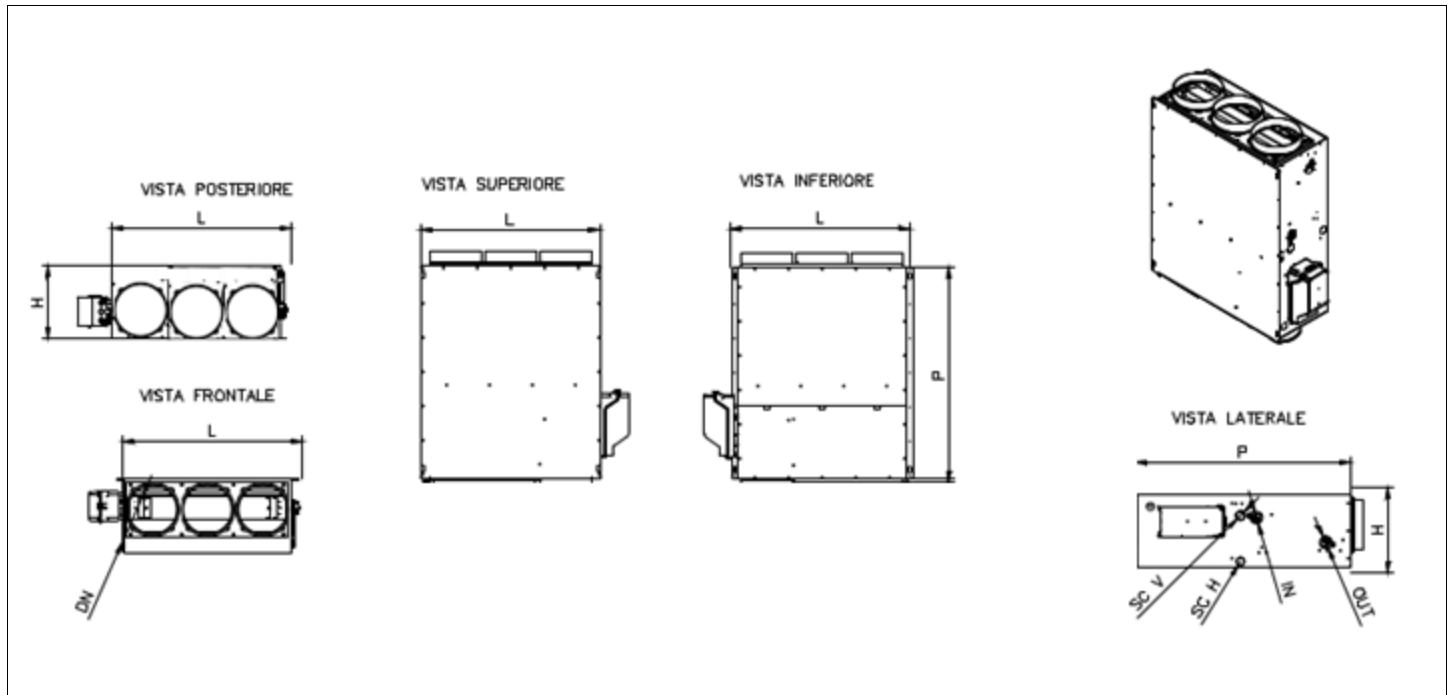


# UNITA' DI TRATTAMENTO ARIA PER SISTEMI DI VMC

SCHEDA TECNICA

## DATI DIMENSIONALI

INSTALLAZIONE ORIZZONTALE / VERTICALE



Modello	VNTC	40	60	80	100
Larghezza L	mm	590	790	990	1190
Profondità P	mm	690	690	690	690
Profondità P2	mm	195	195	195	195
Altezza H	mm	240	240	240	240
Ingresso aria di ricircolo DN2	mm	2x160	3x160	4 x 160	5 x 160
Mandata bxh	mm	510x150	710x150	910x150	1110x150
Attacchi acqua mandata/ritorno	Ø	3/4"	3/4"	3/4"	3/4"
Condensa	Ø	16/20 mm	16/20 mm	16/20 mm	16/20 mm
Peso	kg	32	42	46	54

UNITA' VISTA DALL'ALTO

## LISTA ACCESORI

### CNV (PER VERSIONI I)

Pannello remoto per montaggio esterno su scatola 503 o a muro.  
Controllo velocità, temperatura e modi di funzionamento.  
Lunghezza massima collegamento 50 mt se realizzato con cavo schermato intrecciato a 4 fili.



### CNW (PER VERSIONI I)

Pannello remoto per montaggio esterno su scatola 503 o a muro.  
Controllo velocità, temperatura e modi di funzionamento.  
Lunghezza massima collegamento 50 mt se realizzato con cavo schermato intrecciato a 4 fili.  
Modulo WIFI interno per la comunicazione e la gestione con APP da locale e da remoto.



### SAB SONDA TEMPERATURA AMBIENTE

Sonda di temperatura ambiente per montaggio su modulo civile ad incasso.



### VDZ2 – VALVOLA A 2 VIE (PER VERSIONI I)

Valvola di zona a 2 vie azionata direttamente dall'unità per consentire l'alimentazione della batteria idronica con comando On off dall'unità.



### VDZ3 – VALVOLA A 3 VIE (PER VERSIONI I)

Valvola di zona a 3 vie azionata direttamente dall'unità per consentire l'alimentazione della batteria idronica con comando On off dall'unità.



## Marcatura CE

La marcatura CE (presente su ogni macchina) attesta la conformità alle seguenti norme comunitarie:

- Direttiva Bassa Tensione 2014/35/EC
- Electromagnetic Compatibility Directive 2014/30/EC