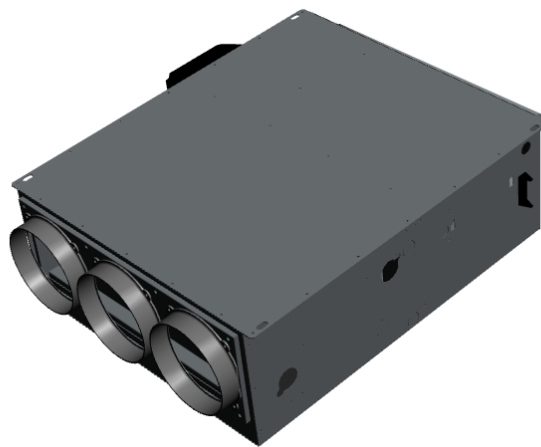


VNTC - ZONE

Unità FAN COIL Brushless EC multi ventilatore compatti
per installazione parete o soffitto canalizzabili



CARATTERISTICHE GENERALI

STRUTTURA

Struttura ad alta resistenza con telaio autoportante in lamiera zincata con isolamento termico ed acustico interno.
Scelta di materiali con elevate caratteristiche di isolamento termico ed acustico



BATTERIA DI SCAMBIO

Batteria ottimizzata per il miglior scambio termico

VENTILATORI

L'unità è dotata di ventilatori (da 1 a 5 secondo le versioni per la gestione da 1 a 5 zone termiche) centrifughi EC a basso consumo energetico con pale avanti per una rumorosità contenuta.

Controllo mediante segnale 0-10 VCC da sistema di regolazione esterno.

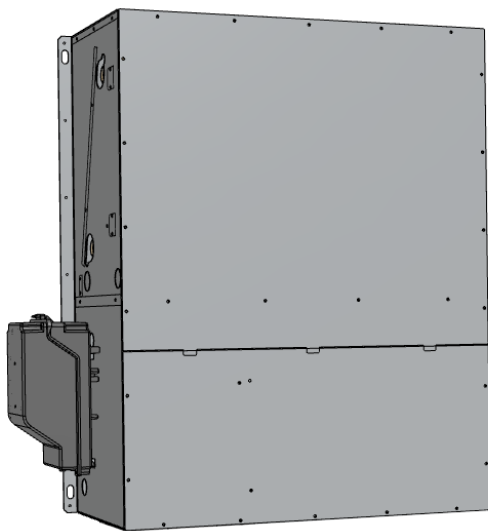


FILTRAZIONE

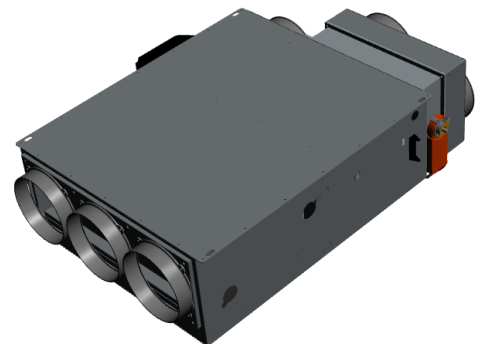
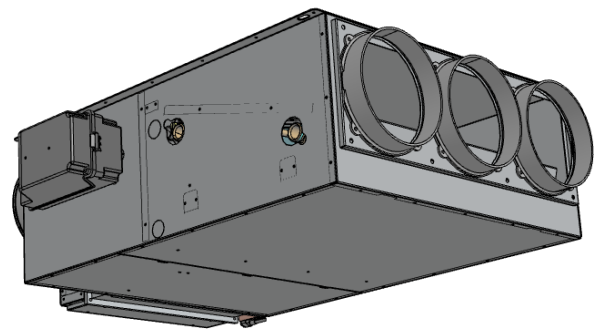
Filtri piani con classe di filtrazione Coarse

TIPOLOGIE DI INSTALLAZIONE

INSTALLAZIONE VERTICALE



INSTALLAZIONE VERTICALE A INCASSO



INSTALLAZIONE ORIZZONTALE A CONTROSOFFITTO

CONFIGURAZIONE DELL'UNITÀ

	-1-	-2-	-3-
VNTC - ZONE	01	Z	S

(1) Definisce la taglia Modelli da 01 – 02– 03 – 04- 05	2) Tipo di installazione Z: Universale ad incasso orizzontale / verticale	3) Tipologia elettronica S: con segnale di comando 0-10 VCC
---	---	---

PRESTAZIONI UNITÀ

DATI TECNICI GENERALI VERSIONE STANDARD

Grandezza	01	02	03	04	05
-----------	----	----	----	----	----

DATI AERAILICI

Portata aria nominale max velocità	mc/h	550	550 x 2	550 x 3	550 x 4	550 x 5
Portata aria nominale med velocità	mc/h	310	310 x 2	310 x 3	310 x 4	310 x 5
Portata aria nominale min. velocità	mc/h	110	110 x 2	110 x 3	110 x 4	110 x 5
Pressione utile	Pa	140	140	140	140	140
Potenza nominale assorbita ventilatore ricircolo	kW	0,081	0,081 x 2	0,081 x 3	0,081 x 4	0,081 x 5
Portata aria massima totale batteria	mc/h	550	600	800	1000	1200

DATI PRESTAZIONALI TERMICI / FRIGORIFERI (per singolo ventilatore)

Potenza frigorifera totale ¹	kW				2,10
Potenza frigorifera sensibile ¹	kW				1,45
Portata acqua	mc/h				0,35
Perdita di carico	kPa				3,90
Potenza termica totale ²	kW				2,40
Portata acqua	mc/h				0,40
Perdita di carico	kPa				8,00

(1) Temperatura acqua batteria 7/12 °C, temperatura aria ambiente 27 °C b.s. e 19 °C b.u. (regolamento EU 2016/2281)

(2) Temperatura acqua batteria 45/40 °C, temperatura aria ambiente 20 °C (regolamento EU 2016/2281)

DATI SONORI VERSIONE STANDARD (Dati riferiti alla norma UNI EN 3741 e UNI EN 3744 Pressione Utile 50 Pa)

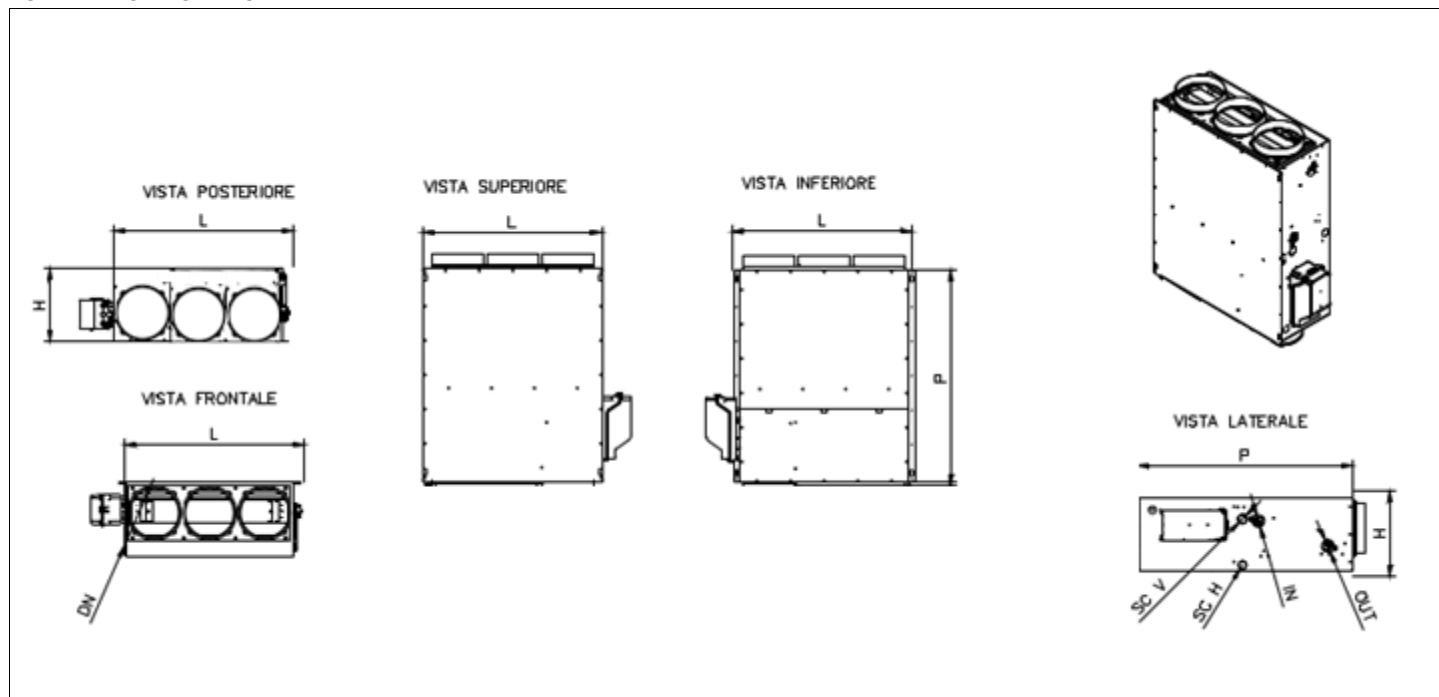
Potenza sonora Lw trasmessa dalla struttura	dB(A)	45	47	49	50	53
Potenza sonora Lw irradiata nel canale	dB(A)	48	49	50	52	55
Pressione sonora media Lp ad 1 Mt	dB(A)	35	36	39	41	44
Pressione sonora media Lp a 3 Mt	dB(A)	31	32	34	36	38
Pressione sonora minima Lp a 3 Mt	dB(A)	20	21	23	25	27

DATI ELETTRICI (per singolo ventilatore)

Alimentazione	V/Ph/Hz				230/1/50
Potenza max assorbita	kW				0,081

DATI DIMENSIONALI

INSTALLAZIONE ORIZZONTALE / VERTICALE



Modello FNC MZ		01	02	03	04	05
Larghezza L	mm	590	790	990	1390	1690
Profondità P	mm	690	690	690	690	690
Profondità P2	mm	195	195	195	195	195
Altezza H	mm	240	240	240	240	240
Mandata	mm	1x160	2x160	3x160	4x160	5x160
Attacchi acqua mandata/ritorno	Ø	3/4"	3/4"	3/4"	3/4"	3/4"
Condensa	Ø	16/20 mm	16/20 mm	16/20 mm	16/20 mm	16/20 mm
Peso	kg	30	39	43	51	55

Marchatura CE

La marcatura CE (presente su ogni macchina) attesta la conformità alle seguenti norme comunitarie:

- Direttiva Bassa Tensione 2014/35/EC
- Electromagnetic Compatibility Directive 2014/30/EC