

FLEX MCB

Manuale tecnico



SALDA UAB
Ragainės g. 100
LT-78109 Šiauliai, Lithuania



+370 41 54 04 15
+370 41 54 04 17



office@salda.lt
www.salda.lt

Flex MCB_P0119_BS_0002

1. DESCRIZIONE	5
2. DATI TECNICI	5
3. FUNZIONE DEI PULSANTI	5
4. DIMENSIONI	6
5. MONTAGGIO	6
6. CONTENUTO DELLA CONFEZIONE	7
7. ISTRUZIONI PER UNITÀ DOTATE DI LOGICA MCB/MINIMCB	7
7.1. MENU PRINCIPALE	7
7.2. SETPOINT	8
7.3. MENU	8
7.3.1. Status	9
7.3.2. Night cooling	10
7.3.3. Boost	10
7.3.4. Modalità	11
7.3.4.1. Protezione edificio	11
7.3.4.2. Economica	11
7.3.4.3. Comfort	11
7.3.5. Filtri	12
7.3.6. Stagione invernale	12
7.3.7. Data e ora	12
7.3.8. Programmazione settimanale	13
7.3.9. Programmazione festiva	13
7.3.10. Allarmi	13
7.3.13. Impostazioni	14
7.3.14. Menu regolazione	14
7.3.14.1. Portata	14
7.3.11. Storico allarmi	14
7.3.12. Altro	14
7.3.14.1.1. Immissione	15
7.3.14.1.2. Estrazione	15
7.3.14.1.3. Altro	15
7.3.14.2. PID	15
7.3.14.2.1. Batteria calda	16
7.3.14.2.2. Batteria	16
7.3.14.2.3. Scambiatore di calore	16
7.3.14.2.4. Pressione ventilatori	16
7.3.14.2.5. Batteria ad acqua fredda	17
7.3.14.2.6. Ventilatori in base alla temperatura	17
7.3.14.2.7. Ricircolo in base al set point	17
7.3.14.3. Controllo manuale	17
7.3.14.3.1. Blocco controllo della ventilazione	17
7.3.14.3.2. Batteria calda	18
7.3.14.3.3. Batteria antigelo	18
7.3.14.3.4. Ventilatori	18
7.3.14.3.5. Batteria ad acqua fredda	19
7.3.14.3.6. Serranda di ricircolo	19
7.3.14.3.7. Serrande presa aria esterna / espulsione	20
7.3.14.3.8. Bypass	20
7.3.14.3.9. Recuperatore rotativo	21
7.3.14.3.10. Batteria fredda a gas DX	21
7.3.14.3.11. Serranda tagliafuoco	22
7.3.14.3.12. Altro	22
7.3.14.4. Stato	23
7.3.14.4.1. Sonde di temperatura	23
7.3.14.4.2. Ventilatori	24
7.3.14.4.3. Batteria ad acqua fredda	24
7.3.14.4.4. Recuperatore rotativo	24
7.3.14.4.5. Serranda tagliafuoco	24
7.3.14.4.6. Indicazione di stato	25
7.3.14.4.7. Altro	25
7.3.14.4.8. Versione	25
7.3.14.4.9. Batteria calda	26

7.3.14.4.10. Batteria antigelo	26
7.3.14.4.11. Serranda di bypass	26
7.3.14.4.12. Serranda di ricircolo	27
7.3.14.4.13. Serranda di presa aria esterna / espulsione	27
7.3.14.4.14. Batteria fredda a gas DX	27
7.3.14.4.15. Sonde	27
7.3.14.5. Salvare impostazioni	28
7.3.14.6. Uscita	28
7.3.15. Menu servizio	28
7.3.15.1. Menu servizio	29
7.3.15.1.1. Blocco controllo ventilazione	29
7.3.15.1.2. Regolazione temperatura aria	29
7.3.15.1.3. Protezione temperatura aria	29
7.3.15.1.4. Cambio della modalità di sistema	30
7.3.15.1.5. Cambio velocità ventilatori	30
7.3.15.1.6. Protezione filtri	30
7.3.15.1.7. Protezione incendio	30
7.3.15.1.8. Riscaldamento scatola contenente scheda elettronica	31
7.3.15.1.9. Funzione controllo CO2	31
7.3.15.1.10. Cappa cucina	31
7.3.15.1.11. Calibrazioni	31
7.3.15.1.11.1. Serranda di bypass	31
7.3.15.1.11.2. Serranda di ricircolo	31
7.3.15.1.11.3. Pressione	31
7.3.15.2.1. Controllo velocità ventilatori	32
7.3.15.2.2. Tensione ventilatori	32
7.3.15.2.3. Protezione ventilatori	32
7.3.15.2. Ventilatori	32
7.3.15.3. Serrande	33
7.3.15.3.1. Serranda presa aria esterna / espulsione	33
7.3.15.3.2. Serranda di ricircolo	33
7.3.15.3.3. Serranda tagliafuoco	33
7.3.15.4. Scambiatore di calore	34
7.3.15.4.1. Tipo	34
7.3.15.4.2. Protezione antigelo	34
7.3.15.4.2.1. Attivazione	34
7.3.15.4.2.2. Disattivazione	35
7.3.15.4.2.3. Protezioni	35
7.3.15.5. Batterie	35
7.3.15.5.1. Batteria	36
7.3.15.5.2. Batteria antigelo	36
7.3.15.5.3. Raffreddamento batterie elettriche	36
7.3.15.5.4. Protezione batterie ad acqua calda	36
7.3.15.5.5. Posizione controllo	37
7.3.15.6. Batterie fredde	37
7.3.15.6.1. Batterie fredde	37
7.3.15.6.2. Batterie fredde	37
7.3.15.7. Ingressi digitali	38
7.3.15.7.1. Controllo esterno	38
7.3.15.7.2. Protezione ventilatori	38
7.3.15.7.3. Protezione batteria calda	39
7.3.15.7.4. Protezione batteria fredda	39
7.3.15.7.5. Pressostato filtri	39
7.3.15.7.6. Serranda tagliafuoco	39
7.3.15.7.7. Scambiatore di calore	39
7.3.15.7.8. Protezione batteria antigelo	40
7.3.15.8. Sonde	40
7.3.15.8.1. Sonde 0-10 VCC	40
7.3.15.8.1.1. Sonda qualità aria 1	40
7.3.15.8.1.2. Sonda qualità aria 2	41
7.3.15.8.2. Sonde di temperatura	41
7.3.15.8.2.1. Aria immessa	41

7.3.15.8.2.2. <i>Aria estratta</i>	42
7.3.15.8.2.3. <i>Aria espulsa</i>	42
7.3.15.8.2.4. <i>Aria esterna</i>	42
7.3.15.8.2.5. <i>Acqua uscita batteria acqua calda</i>	42
7.3.15.8.2.6. <i>Acqua uscita batteria antigelo</i>	43
7.3.15.8.2.7. <i>Acqua uscita batteria ad acqua fredda</i>	43
7.3.15.8.2.8. <i>Temperatura scatola contenente scheda elettronica</i>	43
7.3.15.9. Comunicazione	43
7.3.15.9.1. <i>Porta modbus per interno</i>	44
7.3.15.9.2. <i>Porta modbus per BMS</i>	44
7.3.15.10. Passwords	44
7.3.15.11. Ripristinare impostazioni di fabbrica	45
7.3.15.12. Salvare impostazioni	45
7.3.15.13. Uscita	45
7.3.16. Informazioni	45
8. RICICLO	45

1. DESCRIZIONE

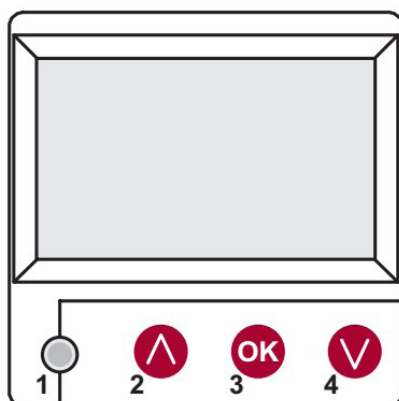
Il pannello di comando remoto "FLEX MCB" viene impiegato per controllare unità ventilanti dotate di logica MCB e Min-MCB. Mediante il pannello è possibile utilizzare le seguenti funzioni:

- Impostare calendario eventi settimanale.
- Impostare le temperature dell'aria immessa o estratta.
- Regolare la velocità dei ventilatori.
- Regolare i parametri di protezione antigelo dello scambiatore di calore.
- Indicazione degli allarmi.
- Indicazione delle temperature, dell'umidità relativa e della pressione sui diversi flussi d'aria
- Riconoscimento automatico dell'unità collegata.

2. DATI TECNICI

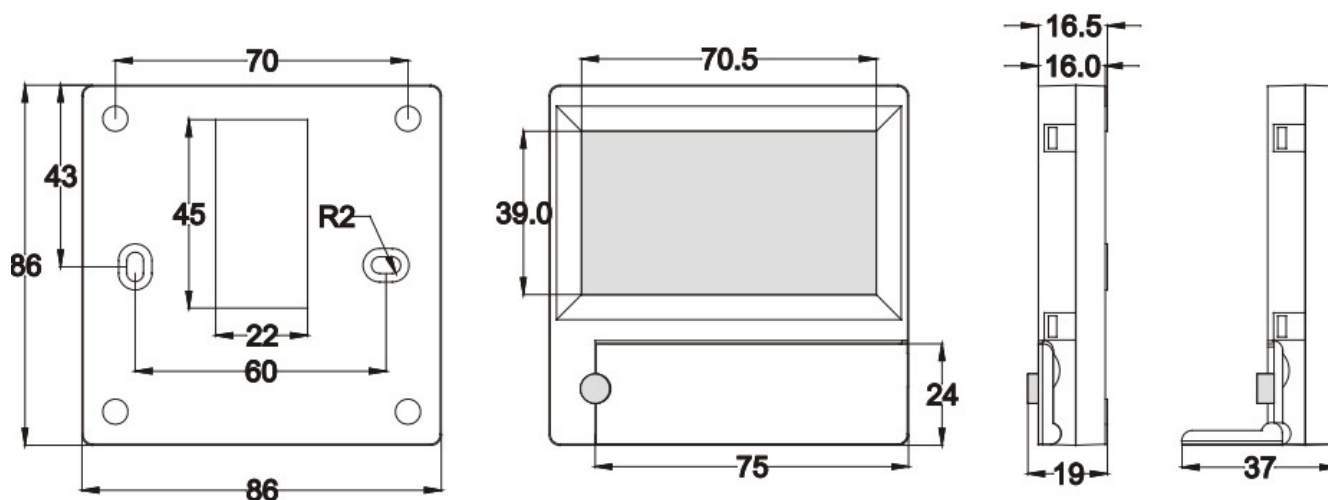
PARAMETRO	U.M.	VALORE
Montaggio		A vista
Tensione	[VCC]	15-30
Protocollo comunicazione		RS 485
Lunghezza cavo	[m]	13
Dimensioni (LxHxP)	[mm]	86x86x16
Classe protezione		IP20
Limiti temperatura ambiente	[°C]	10-30(50*)
Umidità ambiente	[%]	<90

3. FUNZIONE DEI PULSANTI



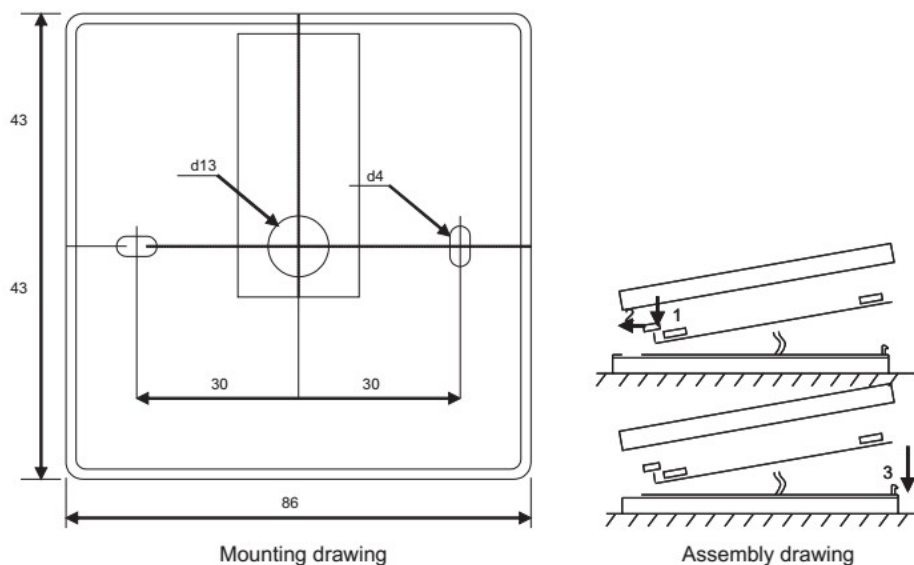
NR.	FUNZIONE
1	"Pulsante rapido" – Utilizzato per attivare la funzione attribuita.
2	„ ^ ” – Incrementa valori o sposta alla riga di menu superiore.
3	"OK" – Conferma valori o la riga di menu selezionata.
4	„ v ” – Decrementa valori o sposta alla riga di menu inferiore.

4. DIMENSIONI



5. MONTAGGIO

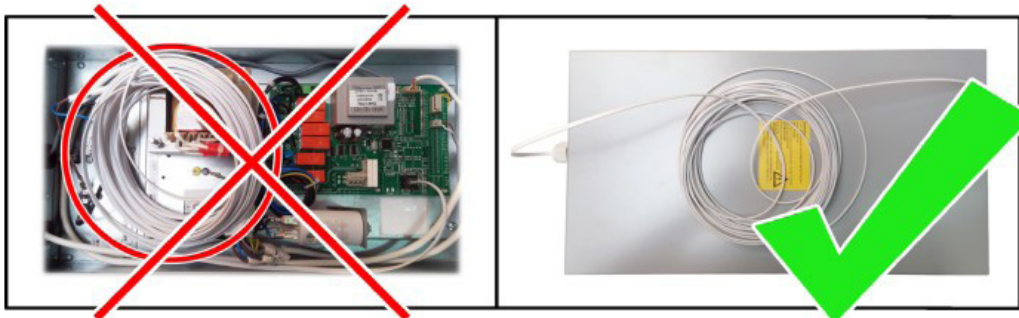
Montaggio a muro: prevedere un foro per il passaggio del cavo e due per il fissaggio della base.



Fissare la base al muro lasciando fuoruscire circa 3 cm. di cavo. Inserire la batteria nel proprio alloggiamento facendo attenzione alla polarità, collegare il connettore e fissare il pannello alla base appoggiando prima il lato sinistro (1-2) e poi premendo leggermente il lato destro (3) come in figura. Connettere il cavo all'unità.



Evitare di lasciare eventuale cavo in eccesso all'interno dell'unità per evitare interferenze.



6. CONTENUTO DELLA CONFEZIONE

ELEMENTO	QUANTITA'
Pannello comando FLEX MCB	1
Batteria tipo 2032	1
Cavo collegamento con connettori RJ45 e He1402 (4 piste) da 13 metri	1

7. ISTRUZIONI PER UNITÀ DOTATE DI LOGICA MCB/MINIMCB

7.1. Menu principale

```

Protezione edificio  ▶
Temp. impostata     17 °C
Menu                ▶
  
```

```

Allarme critico
ALLARME !
9:38      2017-06-28 WED
  
```

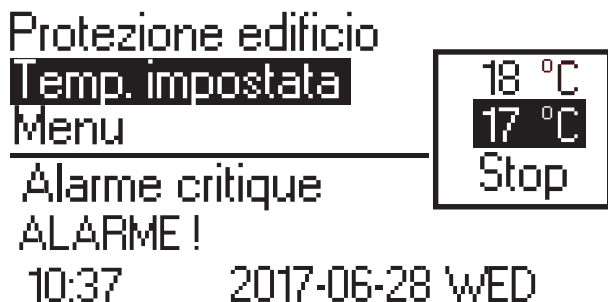
```

Protezione edificio
Boost
Comfort
Economico
Protezione edificio
Modalità standby
  
```

NR.	FUNZIONE	DESCRIZIONE
1	Modalità di funzionamento	Opzioni: • Standby • Protezione edificio • Economica • Comfort
	Temperatura impostata	[°C]
	Menu	
2	Aria estratta	[°C]
3	Aria esterna	[°C]
4	Aria immessa	[°C]
5	Aria espulsa	[°C]
6	Tempo odierno di standby rimanente	Intervallo: [0 .. 500 minuti]
7	Prossimo evento tra	Intervallo: [0 .. 24 ore]

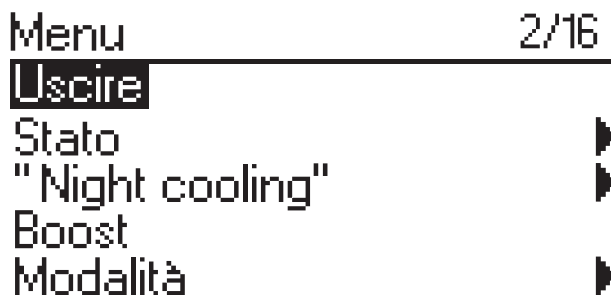
7.2. Setpoint

Menu principale » setpoint



7.3. Menu

Menu principale » Menu



NR.	FUNZIONE
1	Stato
2	Night cooling
3	Boost
4	Modalità
5	Filtri
6	Stagione invernale
7	Data e ora
8	Programmazione settimanale
9	Programmazione ferie
10	Allarmi

11	Storico allarmi
12	Altro
13	Impostazioni
14	Menu regolazione
15	Menu di servizio
16	Informazioni

7.3.1. Status

Menu principale » Menu

```

Stato                               1/22
-----
Uscire
Temp. aria immes                    -53.5 °C
Temp. aria espul                    -53.5 °C
Temp. aria estra                    -53.5 °C
Temp. aria ester                    -53.5 °C

```

NR.	FUNZIONE	DESCRIZIONE
1	Aria immessa	[°C]
2	Aria espulsa	[°C]
3	Aria estratta	[°C]
4	Aria esterna	[°C]
5	Modalità di funzionamento	Opzioni: • Standby • Protezione edificio • Economica • Comfort
6	Boost	Opzioni: • Attivato • Disattivato
7	Velocità ventilatore immissione	Intervallo: [0 .. 5000 rpm]
8	Velocità ventilatore estrazione	Intervallo: [0 .. 5000 rpm]
9	Temperatura immissione impostata	[°C]
10	UR aria immessa	[%]
11	CO2 aria immessa	Intervallo: [0 .. 2000 ppm]
12	UR aria estratta	Intervallo: [0 .. 100 %]
13	CO2 aria estratta	Intervallo: [0 .. 2000 ppm]
14	Pressione differenziale immissione	Intervallo: [0 .. 2000 pa]
15	Pressione differenziale estrazione	Intervallo: [0 .. 2000 pa]
16	Versione software	
17	Versione della configurazione	
18	T acqua in uscita dalla batteria ad acqua calda	[°C]
19	T acqua in uscita dalla batteria antigelo ad acqua calda	[°C]
20	T acqua in uscita dalla batteria ad acqua fredda	[°C]
21	T scatola contenente scheda elettronica	[°C]

7.3.2. Night cooling

Menu » Night cooling

```

"Night cooling "      1/10
-----
Uscire
"Night cooling"      Attivato
Ora inizio           20h
Minuto inizio        0m
Ora fine              6h
  
```

NR.	FUNZIONE	DESCRIZIONE
1	Night cooling	Opzioni: • Abilitato • Disabilitato
2	Ora inizio	Intervallo: [0 .. 23 ore]
3	Minuto inizio	Intervallo: [0 .. 59 minuti]
4	Ora fine	Intervallo: [0 .. 23 ore]
5	Minuto fine	Intervallo: [0 .. 59 minuti]
6	Temperatura estrazione avvio	Intervallo: [13 .. 30 °C]
7	Temperatura estrazione arresto	Intervallo: [13 .. 30 °C]
8	Limite temperatura esterna	Intervallo: [0 .. 30 °C]
9	Temperatura aria estratta impostata	Intervallo: [0 .. 30 °C]

7.3.3. Boost

Menu » Boost

```

Menu                4/16
-----
Uscire
Stato
"Night
Boost
Modalità
Durata Boost
17 min.
18 min.
15 min.
▶
▶
▶
  
```

NR.	FUNZIONE	DESCRIZIONE
1	Durata boost	Intervallo: [0 .. 300 miuti]
2	Boost	Opzioni: • Inattivo • Attivo

7.3.4. Modalità

Menu » Modalità

Modalità	1/6
Uscire	
Protez. edificio	Attivo
Protez. edificio	17 °C
Economico	Attivo
Economico	17 °C

NR.	FUNZIONE
1	Protezione edificio
2	Economica
3	Comfort

7.3.4.1. Protezione edificio

Menu » Modalità » Protezione edificio

NR.	FUNZIONE	DESCRIZIONE
1	Setpoint temperatura aria immessa	Opzioni: • Inattivo • Attivo
2	Setpoint	Intervallo: [17 .. 40 °C]

7.3.4.2. Economica

Menu » Modalità » Economica

NR.	FUNZIONE	DESCRIZIONE
1	Setpoint temperatura aria immessa	Opzioni: • Inattivo • Attivo
2	Setpoint	Intervallo: [17 .. 40 °C]

7.3.4.3. Comfort

Menu » Mode » Comfort

NR.	FUNZIONE	DESCRIZIONE
1	Setpoint	Intervallo: [17 .. 40 °C]

7.3.5. Filtri

Menu » Filtri

Filtri 1/2

Uscire

Resettare il timer?

Giorni di lavoro rimanenti 90

NR.	FUNZIONE	DESCRIZIONE
1	Azzeramento timer	Opzioni: • Inattivo • Attivo

7.3.6. Stagione invernale

Menu » Stagione invernale

Inverno 1/7

Uscire

Modalità Media su 3 giorni

Mese inizio 3M

Giorno inizio 31D

Mese fine 3M

NR.	FUNZIONE	DESCRIZIONE
1	Modalità stagione invernale	Opzioni: • Raffrescamento • Stagione invernale • Per data • Per temperatura media degli ultimi 3 giorni
2	Mese inizio	Intervallo: [Mese 1 .. 12]
3	Giorno inizio	Intervallo: [Giorno 1 .. 31]
4	Mese fine	Intervallo: [Mese 1 .. 12]
5	Giorno fine	Intervallo: [Giorno 1 .. 31]
6	Limite di temperatura	Intervallo: [0 .. 30 °C]

7.3.7. Data e ora

Menu » Data e ora

Data-Ora 1/6

Uscire

h m

12:10

Y M D

2017-06-28 WED

NR.	FUNZIONE	DESCRIZIONE
1	Ora	Intervallo: [Ore 0 .. 23]
2	Minuto	Intervallo: [Minuti 0 .. 59]
3	Anno	Intervallo: [Anni 2017 .. 2099]
4	Mese	Intervallo: [Mese 1 .. 12]
5	Giorno	Intervallo: [Giorno 1 .. 31]

7.3.8. Programmazione settimanale

Menu » Programmazione » Programmazione settimanale

Calendario	1/11
Uscire	
1 ✓ 0:00	Modalità stb.
2 Vuoto	
3 Vuoto	
4 Vuoto	

7.3.9. Programmazione festiva

Menu » Programmazione » Programmazione festiva

Vacanze	1/6
Uscire	
1 ✓ 1M 1D	Modalità stb.
2 Vuoto	
3 Vuoto	
4 Vuoto	

7.3.10. Allarmi

Menu » Allarmi

Elenco allarmi	1/6
Uscire	
Resettare allarme?	
Sistema protezione antige	
Sistema protezione antige	
Protezione manuale batte	

7.3.11. Storico allarmi

Menu » Storico allarmi

Storico allarmi 1/5

Uscite

1. 2017-06-28 10:46
Livello condensa troppo a
2. 2017-06-28 10:46
Livello condensa troppo a

7.3.12. Altro

Altro... 1/3

Uscir

Protezione secc Disattiv
Orario verifica serra 6h

NR.	FUNZIONE	DESCRIZIONE
1	Protezione secchezza	Opzioni: • Inattiva • Attiva
2	Orario prova serranda tagliafuoco	Intervallo: [0 .. 23 ore]

7.3.13. Impostazioni

Menu » Impostazioni

7.3.14. Menu regolazione

Menu » Menu regolazione

NR.	FUNZIONE
1	Portata
2	PID
3	Calibrazione sonde
4	Controllo manuale
5	Calibrazione sonde
6	Stato
7	Salvare impostazioni
8	Uscita

7.3.14.1. Portata

Menu » Menu regolazione » Portata

NR.	FUNZIONE
1	Immissione
2	Estrazione

3 Altro

7.3.14.1.1. Immissione

Menu » Menu regolazione » Portata » Immissione

NR.	FUNZIONE	DESCRIZIONE
1	Protezione edificio	Intervallo: [0 .. 100 %]
2	Economica	Intervallo: [0 .. 100 %]
3	Comfort	Intervallo: [0 .. 100 %]
4	Boost	Intervallo: [0 .. 100 %]

7.3.14.1.2. Estrazione

Menu » Menu regolazione » Portata » Estrazione

NR.	FUNZIONE	DESCRIZIONE
1	Protezione edificio	Intervallo: [0 .. 100 %]
2	Economica	Intervallo: [0 .. 100 %]
3	Comfort	Intervallo: [0 .. 100 %]
4	Boost	Intervallo: [0 .. 100 %]

7.3.14.1.3. Altro

Menu » Menu regolazione » Portata » Altro

NR.	FUNZIONE	DESCRIZIONE
1	Differenziale velocità ventilatore estrazione rispetto al ventilatore di immissione	Intervallo: [-100 .. 100 %]
2	Isteresi temperatura batteria fredda a gas DX	Intervallo: [1 .. 10 °C]

7.3.14.2. PID

Menu » Menu regolazione » PID

PID 1/8

Uscire

Batteria acqua calda ▶

Batteria antigelo ▶

Pressione ventilatori ▶

Scambiatore di calore ▶

NR.	FUNZIONE
1	Batteria calda
2	Batteria antigelo
3	Scambiatore di calore
4	Pressione ventilatori
5	Batteria ad acqua fredda
6	Ventilatori in base alla temperatura

7.3.14.2.1. Batteria calda

Menu » Menu regolazione » PID » Batteria calda

```

Batteria aqua calda          1/4
-----
Uscire
Coeff. P                    30
Coeff. I                    60
Coeff. D                    0

```

NR.	FUNZIONE	DESCRIZIONE
1	P	Intervallo: [0 .. 1000]
2	I	Intervallo: [0 .. 1000]
3	D	Intervallo: [0 .. 1000]

7.3.14.2.2. Batteria

Menu » Menu regolazione » Pid » Batteria antigelo

NR.	FUNZIONE	DESCRIZIONE
1	P	Intervallo: [0 .. 1000]
2	I	Intervallo: [0 .. 1000]
3	D	Intervallo: [0 .. 1000]

7.3.14.2.3. Scambiatore di calore

Menu » Menu regolazione » Pid » Scambiatore di calore

NR.	FUNZIONE	DESCRIZIONE
1	P	Intervallo: [0 .. 1000]
2	I	Intervallo: [0 .. 1000]
3	D	Intervallo: [0 .. 1000]

7.3.14.2.4. Pressione ventilatori

Menu » Menu regolazione » Pid » Pressione ventilatori

NR.	FUNZIONE	DESCRIZIONE
1	P	Intervallo: [0 .. 1000]
2	I	Intervallo: [0 .. 1000]
3	D	Intervallo: [0 .. 1000]

7.3.14.2.5. Batteria ad acqua fredda

Menu » Menu regolazione » Pid » Batteria ad acqua fredda

NR.	FUNZIONE	DESCRIZIONE
1	P	Intervallo: [0 .. 1000]
2	I	Intervallo: [0 .. 1000]
3	D	Intervallo: [0 .. 1000]

7.3.14.2.6. Ventilatori in base alla temperatura

Menu » Menu regolazione » Pid » Ventilatori in base alla temperatura

NR.	FUNZIONE	DESCRIZIONE
1	P	Intervallo: [0 .. 1000]
2	I	Intervallo: [0 .. 1000]
3	D	Intervallo: [0 .. 1000]

7.3.14.2.7. Ricircolo in base al set point

Menu » Menu regolazione » Pid » Ricircolo in base al set point

NR.	FUNZIONE	DESCRIZIONE
1	P	Intervallo: [0 .. 1000]
2	I	Intervallo: [0 .. 1000]
3	D	Intervallo: [0 .. 1000]

7.3.14.3. Controllo manuale

Menu » Menu regolazione » Controllo manuale

NR.	FUNZIONE
1	Blocco controllo della ventilazione
2	Batteria calda
3	Batteria antigelo
4	Ventilatori
5	Batteria ad acqua fredda
6	Serranda di ricircolo
7	Serranda presa aria esterna / espulsione
8	Bypass
9	Recuperatore rotativo
10	Batteria fredda a gas DX
11	Serranda tagliafuoco
12	Altro

7.3.14.3.1. Blocco controllo della ventilazione

Menu » Menu regolazione » Controllo manuale » Blocco controllo della ventilazione

NO.	LABEL	DESCRIPTION
1	Blocco scheda controllo	Opzioni: • Disattivato • Attivato

7.3.14.3.2. Batteria calda

Menu » Menu regolazione » Controllo manuale » Batteria calda

```

Batteria calde                               1/4
-----
Uscite
Controllo manuale   Spento
Uscita              0%
Circolatore        Auto

```

NR.	FUNZIONE	DESCRIZIONE
1	Controllo manuale	Opzioni: • On • Off
2	Uscita	Intervallo: [0 .. 100 %]
3	Linea alimentazione/Circolatore	Opzioni: • Auto • On • Off

7.3.14.3.3. Batteria antigelo

Menu » Menu regolazione » Controllo manuale » Batteria antigelo

```

Batteria antigelo                             1/4
-----
Uscite
Controllo manuale   Spento
Uscita              0%
Circolatore        Acceso

```

NR.	FUNZIONE	DESCRIZIONE
1	Controllo manuale	Opzioni: • On • Off
2	Uscita	Intervallo: [0 .. 100 %]
3	Linea alimentazione / Circolatore	Opzioni: • Auto • On • Off

7.3.14.3.4. Ventilatori

Menu » Menu regolazione » Controllo manuale » Ventilatori

NR.	FUNZIONE	DESCRIZIONE
1	Controllo manuale immissione	Opzioni: • On • Off
2	Uscita immissione	Intervallo: [0 .. 100 %]
3	Controllo manuale estrazione	Opzioni: • On • Off

4	Uscita estrazione	Intervallo: [0 .. 100 %]
5	Alimentazione	Opzioni: • Off • On • Auto

7.3.14.3.5. Batteria ad acqua fredda

Menu » Menu regolazione » Controllo manuale » Batteria ad acqua fredda

```

Batteria ad acqua fredda  1/4
-----
Uscire
Controllo manuale  Spento
Uscita              0%
Circolatore        Auto
  
```

NR.	FUNZIONE	DESCRIZIONE
1	Controllo manuale	Opzioni: • On • Off
2	Uscita	Intervallo: [0 .. 100 %]
3	Circolatore	

7.3.14.3.6. Serranda di ricircolo

Menu » Menu regolazione » Controllo manuale » Serranda di ricircolo

```

Serranda ricircolo  1/5
-----
Uscire
Tipo di controll  Spento
Uscita            0%
Comando apertur  Auto
Comando chiusur  Auto
  
```

NR.	FUNZIONE	DESCRIZIONE
1	Controllo manuale	Opzioni: • On • Off
2	Uscita	Intervallo: [0 .. 100 %]
3	Uscita: serranda aperta	Opzioni: • Auto • Off • On
4	Uscita: serranda chiusa	Opzioni: • Auto • Off • On

7.3.14.3.7. Serrande presa aria esterna / espulsione

Menu » Menu regolazione » Controllo manuale » Serrande presa aria esterna / espulsione

Serranda estrazione/imm**Uscire**

Tipo di controll	Spento
Uscita	0%
Comando apertur	Auto
Comando chiusur	Auto

NR.	FUNZIONE	DESCRIZIONE
1	Controllo manuale	Opzioni: • On • Off
2	Uscita	Intervallo: [0 .. 100 %]
3	Uscita: serranda aperta	Opzioni: • Auto • Off • On
4	Uscita: serranda chiusa	Opzioni: • Auto • Off • On

7.3.14.3.8. Bypass

Menu » Menu regolazione » Controllo manuale » Bypass

By-pass 1/5**Uscire**

Tipo di controll	Spento
Uscita	0%
Comando apertur	Auto
Comando chiusur	Auto

NR.	FUNZIONE	DESCRIZIONE
1	Controllo manuale	Opzioni: • On • Off
2	Uscita	Intervallo: [0 .. 100 %]
3	Uscita: serranda aperta	Opzioni: • Auto • Off • On
4	Uscita: serranda chiusa	Opzioni: • Auto • Off • On

7.3.14.3.9. Recuperatore rotativo

Menu » Menu regolazione » Controllo manuale » Recuperatore rotativo

```

Rotore                                     1/5
-----
Uscire
Controllo manuale   Spento
Uscita              0%
Linea di alimentaz. Auto
  
```

NR.	FUNZIONE	DESCRIZIONE
1	Controllo manuale	Opzioni: • On • Off
2	Uscita	Intervallo: [0 .. 100 %]
3	Linea alimentazione	Opzioni: • Auto • Off • On

7.3.14.3.10. Batteria fredda a gas DX

Menu » Menu regolazione » Controllo manuale » Batteria fredda a gas DX

```

Batteria fredda DX                         1/5
-----
Uscire
Tipo di controll   Spento
Uscita              0%
Linea di alimentaz Auto
Inverso             Auto
  
```

NR.	FUNZIONE	DESCRIZIONE
1	Controllo manuale	Opzioni: • On • Off
2	Uscita	Intervallo: [0 .. 100 %]
3	Alimentazione	Opzioni: • Auto • Off • On
4	Inversione	Opzioni: • Auto • Off • On

7.3.14.3.11. Serranda tagliafuoco

Menu » Menu regolazione » Controllo manuale » Serranda tagliafuoco

Serranda tagliafuoco	1/5
Uscire	
Tipo di controll	Spento
Uscita	0%
Comando apertur	Auto
Comando chiuser	Auto

NR.	FUNZIONE	DESCRIZIONE
1	Controllo manuale	Opzioni: • On • Off
2	Uscita	Intervallo: [0 .. 100 %]
3	Uscita: serranda aperta	Opzioni: • Auto • Off • On
4	Uscita: serranda chiusa	

7.3.14.3.12. Altro

Menu » Menu regolazione » Controllo manuale » Altro

Altro...	1/5
Uscire	
Uscita riscaldame	Auto
Modalità operativa	Auto
Segnalazione allar	Auto

NR.	FUNZIONE	DESCRIZIONE
1	Uscita batteria scatola contenente scheda elettronica	Opzioni: • Auto • Off • On
2	Segnalazione stato	Opzioni: • Auto • Off • On
3	Uscita allarme	Opzioni: • Auto • Off • On

7.3.14.4. Stato

Menu » Menu regolazione » Stato

Stato	1/16
Uscire	
Sonde temperatura	▶
Ventilatori	▶
Batteria acqua fredda	▶
Rotore	▶

NR.	FUNZIONE	DESCRIZIONE
1	Sonde di temperatura	
2	Ventilatori	
3	Batteria ad acqua fredda	
4	Recuperatore rotativo	
5	Serranda tagliafuoco	
6	Indicazione stato	
7	Altro	
8	Versione	
9	Batteria calda	
10	Batteria antigelo	
11	Serranda di bypass	
12	Serranda di ricircolo	
13	Serranda di presa aria esterna / espulsione	
14	Batteria fredda a gas DX	
15	Sonde	

7.3.14.4.1. Sonde di temperatura

Menu » Menu regolazione » Stato » Sonde di temperatura

NR.	FUNZIONE	DESCRIZIONE
1	Temperatura immissione impostata	[°C]
2	Aria immessa	[°C]
3	Aria estratta	[°C]
4	Aria esterna	[°C]
5	Aria espulsa	[°C]
6	Acqua in uscita batteria calda	[°C]
7	Acqua in uscita batteria antigelo	[°C]
8	Acqua in uscita batteria fredda	[°C]
9	Scatola contenente scheda elettronica	[°C]

7.3.14.4.2. Ventilatori

Menu » Menu regolazione » Stato » Ventilatori

NR.	FUNZIONE	DESCRIZIONE
1	Velocità ventilatore immissione	Intervallo: [0 .. 10 V]
2	Velocità ventilatore estrazione	Intervallo: [0 .. 10 V]
3	Alimentazione	Opzioni: • Inattiva • Attiva
4	Protezione ventilatore immissione	Opzioni: • Inattiva • Attiva
5	Protezione ventilatore estrazione	Opzioni: • Inattiva • Attiva
6	Pressostato filtro immissione	Opzioni: • Inattiva • Attiva
7	Pressostato filtro estrazione	Opzioni: • Inattiva • Attiva

7.3.14.4.3. Batteria ad acqua fredda

Menu » Menu regolazione » Stato » Batteria ad acqua fredda

NR.	FUNZIONE	DESCRIZIONE
1	Uscita	Intervallo: [0 .. 100 %]
2	Circolatore	Opzioni: • Inattiva • Attiva

7.3.14.4.4. Recuperatore rotativo

Menu » Menu regolazione » Stato » Recuperatore rotativo

NR.	FUNZIONE	DESCRIZIONE
1	Uscita	Intervallo: [0 .. 100 %]
2	Alimentazione	Opzioni: • Inattiva • Attiva
3	Velocità	Intervallo: [0 .. 100 RPM]

7.3.14.4.5. Serranda tagliafuoco

Menu » Menu regolazione » Stato » Serranda tagliafuoco

NR.	FUNZIONE	DESCRIZIONE
1	Posizione	Intervallo: [0 .. 100 %]
2	Uscita: aperta	Opzioni: • Inattiva • Attiva

3	Uscita: chiusa	Opzioni: • Inattiva • Attiva
4	Ingresso: aperta	Opzioni: • Inattiva • Attiva
5	Ingresso: chiusa	Opzioni: • Inattiva • Attiva

7.3.14.4.6. Indicazione di stato

Menu » Menu regolazione » Stato » Indicazione di stato

NR.	FUNZIONE	DESCRIZIONE
1	Indicazione di funzionamento	Opzioni: • Inattiva • Attiva
2	Uscita allarme	Opzioni: • Inattiva • Attiva

7.3.14.4.7. Altro

Menu » Menu regolazione » Stato » Altro

NR.	FUNZIONE	DESCRIZIONE
1	Ingresso protezione incendio	Opzioni: • Inattiva • Attiva
2	Comando cambio modalità	Opzioni: • Inattiva • Attiva
3	Comando cambio velocità	Opzioni: • Inattiva • Attiva
4	Pressostato	Opzioni: • Inattiva • Attiva
5	Riscaldamento scatola contenente scheda elettronica	Opzioni: • Inattiva • Attiva

7.3.14.4.8. Versione

Menu » Menu regolazione » Stato » Versione

NR.	FUNZIONE	DESCRIZIONE
1	Modulo EX1	
2	Modulo EX2	
3	Modulo comunicazione	
4	Versione software	
5	Versione bootloader	
6	Versione configurazione	

7.3.14.4.9. Batteria calda

Menu » Menu regolazione » Stato » Batteria calda

NR.	FUNZIONE	DESCRIZIONE
1	Uscita	Intervallo: [0 .. 100 %]
2	Linea di alimentazione / Circolatore	Opzioni: • Inattiva • Attiva
3	Protezione manuale	Opzioni: • Inattiva • Attiva
4	Protezione automatica	Opzioni: • Inattiva • Attiva

7.3.14.4.10. Batteria antigelo

Menu » Menu regolazione » Stato » Batteria antigelo

NR.	FUNZIONE	DESCRIZIONE
1	Uscita	Intervallo: [0 .. 100 %]
2	Linea di alimentazione / Circolatore	Opzioni: • Inattiva • Attiva
3	Protezione manuale	Opzioni: • Inattiva • Attiva
4	Protezione automatica	Opzioni: • Inattiva • Attiva

7.3.14.4.11. Serranda di bypass

Menu » Menu regolazione » Stato » Serranda di bypass

NR.	FUNZIONE	DESCRIZIONE
1	Uscita	Intervallo: [0 .. 100 %]
2	Linea di alimentazione / Circolatore	Opzioni: • Inattiva • Attiva
3	Protezione manuale	Opzioni: • Inattiva • Attiva
4	Protezione automatica	Opzioni: • Inattiva • Attiva

7.3.14.4.12. Serranda di ricircolo

Menu » Menu regolazione » Stato » Serranda di ricircolo

NR.	FUNZIONE	DESCRIZIONE
1	Posizione	Intervallo: [0 .. 100 %]
2	Uscita: aperta	Opzioni: • Inattiva • Attiva
3	Uscita: chiusa	Opzioni: • Inattiva • Attiva
4	Ingresso: chiusa	Opzioni: • Inattiva • Attiva

7.3.14.4.13. Serranda di presa aria esterna / espulsione

Menu » Menu regolazione » Stato » Serranda di presa aria esterna / espulsione

NR.	FUNZIONE	DESCRIZIONE
1	Posizione	Intervallo: [0 .. 100 %]
2	Uscita: aperta	Opzioni: • Inattiva • Attiva
3	Uscita: chiusa	Opzioni: • Inattiva • Attiva

7.3.14.4.14. Batteria fredda a gas DX

Menu » Regolazione » Stato » Batteria fredda a gas DX

NO.	LABEL	DESCRIPTION
1	Inversione	Intervallo: [0 .. 100 %]
2	Protezione batteria fredda a gas DX	Opzioni: • Inattiva • Attiva
3	Alimentazione	Opzioni: • Inattiva • Attiva

7.3.14.4.15. Sonde

Menu » Menu regolazione » Stato » Sonde

NR.	FUNZIONE	DESCRIZIONE
1	Immissione	Opzioni: • %op_failure% • %op_ok%
2	Aria estratta	Opzioni: • %op_failure% • %op_ok%

3	Aria espulsa	Opzioni: •%op_failure% •%op_ok%
4	Aria esterna	Opzioni: •%op_failure% •%op_ok%
5	Acqua batteria ad acqua calda	Opzioni: •%op_failure% •%op_ok%
6	Acqua batteria antigelo	Opzioni: •%op_failure% •%op_ok%
7	Acqua batteria acqua fredda	Opzioni: •%op_failure% •%op_ok%
8	Scatola contenente scheda elettronica	Opzioni: •%op_failure% •%op_ok%

7.3.14.5. Salvare impostazioni

Menu » Menu regolazione » Salvare impostazioni

7.3.14.6. Uscita

Menu » Menu regolazione » Uscita

7.3.15. Menu servizio

Menu » Menu servizio

NR.	FUNZIONE
1	Menu principale
2	Ventilatori
3	Serrande
4	Scambiatore di calore
5	Batterie calde
6	Batterie fredde
7	Ingressi digitali
8	Sonde
9	Comunicazione
10	Passwords
11	Ripristinare valori di fabbrica
12	Salvare impostazioni
13	Uscita

7.3.15.1. Menu servizio

Menu » Menu servizio » Menu principale

NR.	FUNZIONE
1	Blocco controllo ventilazione
2	Regolazione temperatura aria
3	Protezione temperatura aria
4	Cambio modalità di funzionamento
5	Cambio velocità ventilatori
6	Protezione filtri
7	Protezione incendio
8	Riscaldamento scatola contenente scheda elettronica
9	Funzione controllo CO2
10	Cappa cucina
11	Calibrazioni

7.3.15.1.1. Blocco controllo ventilazione

Menu » Menu servizio » Menu principale » Blocco controllo ventilazione

NR.	FUNZIONE	DESCRIZIONE
1	Blocco sistema	Opzioni: • Inattivo • Attivo
2	Limitazione della modalità standby	Opzioni: • Mai • Sempre • In inverno • In estate
3	Tempo massimo standby per giorno	Intervallo: [0 .. 500 Minuti]

7.3.15.1.2. Regolazione temperatura aria

Menu » Menu servizio » Menu principale » Regolazione temperatura aria

NR.	FUNZIONE	DESCRIZIONE
1	Tipo di controllo della temperatura	Opzioni: • Immissione • Estrazione
2	Compensazione della temperatura di immissione	Intervallo: [0 .. 100 %]

7.3.15.1.3. Protezione temperatura aria

Menu » Menu servizio » Menu principale » Protezione temperatura aria

NR.	FUNZIONE	DESCRIZIONE
1	Limite massimo temperatura immissione	Intervallo: [0 .. 20 °C]
2	Limite massimo temperatura immissione	Intervallo: [20 .. 60 °C]
3	Tempo massimo superamento limite temperatura immissione	Intervallo: [0 .. 1000 secondi]
4	Azione per superamento limite di temperatura immissione	Opzioni: • Mostrare avviso • Bloccare il sistema • Niente

7.3.15.1.4. Cambio della modalità di sistema

Menu » Menu servizio » Menu principale » Cambio della modalità di sistema

NR.	FUNZIONE	DESCRIZIONE
1	Tipo	Opzioni: <ul style="list-style-type: none"> • Nessuno • Pulsante • Interruttore • Presenza
2	Modalità	Opzioni: <ul style="list-style-type: none"> • Standby • Protezione edificio • Economica • Comfort

7.3.15.1.5. Cambio velocità ventilatori

Menu » Menu servizio » Menu principale » Cambio velocità ventilatori

NR.	FUNZIONE	DESCRIZIONE
1	Tipo	Opzioni: <ul style="list-style-type: none"> • Nessuno • Pulsante – Regolato • Interruttore - Regolato • Pulsante – boost • Interruttore- boost
2	Velocità ventilatore immissione	Intervallo: [0 .. 100 %]
3	Velocità ventilatore estrazione	Intervallo: [0 .. 100 %]

7.3.15.1.6. Protezione filtri

Menu » Menu servizio » Menu principale » Protezione filtri

NR.	FUNZIONE	DESCRIZIONE
1	Pressostato filtri	Opzioni: <ul style="list-style-type: none"> • Nessuno • Immissione • Estrazione • Immissione/estrazione
2	Timer filtri	Intervallo: [1 .. 365 giorni]

7.3.15.1.7. Protezione incendio

Menu » Menu servizio » Menu principale » Protezione incendio

NR.	FUNZIONE	DESCRIZIONE
1	Attività protezione incendio	Options: <ul style="list-style-type: none"> • Stop system • Supply • Extract • Both
2	Tempo limite	Intervallo: [0 .. 100 secondi]

7.3.15.1.8. Riscaldamento scatola contenente scheda elettronica

Menu » Menu servizio » Menu principale » Riscaldamento scatola contenente scheda elettronica

NR.	FUNZIONE	DESCRIZIONE
1	Riscaldamento scatola contenente scheda elettronica	Opzioni: • Inattivo • Attivo
2	Temperatura controllata da	Opzioni: • Batteria calda • Ventilatore
3	Setpoint	Intervallo: [1 .. 20 °c]

7.3.15.1.9. Funzione controllo CO2

Menu » Menu servizio » Menu principale » Funzione controllo CO2

NR.	FUNZIONE	DESCRIZIONE
1	Funzione controllo CO2	Opzioni: • Inattivo • Attivo
2	Setpoint	Intervallo: [0 .. 1000 ppm]
3	Differenza di livello CO2 rispetto al setpoint	Intervallo: [0 .. 1000 ppm]

7.3.15.1.10. Cappa cucina

Menu » Menu servizio » Menu principale » Cappa cucina

NR.	FUNZIONE	DESCRIZIONE
1	Mostrare allarmi su cappa cucina	Opzioni: • Inattivo • Attivo

7.3.15.1.11. Calibrazioni

Menu » Menu servizio » Menu principale » Calibrazioni

NR.	FUNZIONE	DESCRIZIONE
1	Serranda di bypass	
2	Serranda di ricircolo	
3	Pressione	

7.3.15.1.11.1. Serranda di bypass

Menu » Menu servizio » Menu principale » Calibrazioni » Serranda di bypass

7.3.15.1.11.2. Serranda di ricircolo

Menu » Menu servizio » Menu principale » Calibrazioni » Serranda di ricircolo

7.3.15.1.11.3. Pressione

Menu » Menu servizio » Menu principale » Calibrazioni » Pressione

7.3.15.2. Ventilatori

Menu » Menu servizio » Ventilatori

NR.	FUNZIONE
1	Controllo velocità dei ventilatori
2	Tensione ventilatori
3	Protezione ventilatori

7.3.15.2.1. Controllo velocità ventilatori

Menu » Menu servizio » Ventilatori » Controllo velocità ventilatori

NR.	FUNZIONE	DESCRIZIONE
1	Portata fissa	Opzioni: • No • Sì
2	Tipo di controllo ventilatori	Opzioni: • Percentuale • Pressione • Portata
3	Fattore K immissione	Intervallo: [0 .. 1000]
4	Fattore K estrazione	Intervallo: [0 .. 1000]
5	Portata massima	Intervallo: [0 .. 1000 m ³ /h]
6	Pressione massima	Intervallo: [0 .. 1000 pa]

7.3.15.2.2. Tensione ventilatori

Menu » Menu servizio » Ventilatori » Tensione ventilatori

NR.	FUNZIONE	DESCRIZIONE
1	Tensione minima	Intervallo: [0 .. 10 V]
2	Tensione massima	Intervallo: [0 .. 10 V]

7.3.15.2.3. Protezione ventilatori

Menu » Menu servizio » Ventilatori » Protezione ventilatori

NR.	FUNZIONE	DESCRIZIONE
1	Protezione dei motori in base ai giri	Opzioni: • Inattivo • Attivo
2	Impulsi per giro	Intervallo: [1 .. 10 rpm]
3	Protezione motori in base alla pressione	Opzioni: • Inattivo • Attivo
4	Tempo protezione in base a pressione	Intervallo: [0 .. 1000 secondi]
5	Protezione camino	Opzioni: • Inattivo • Attivo
6	Consentire riduzione velocità ventilatori in base alla temperatura	Opzioni: • Inattivo • Attivo

7.3.15.3. Serrande

Menu » Menu servizio » Serrande

NR.	FUNZIONE	DESCRIZIONE
1	Serranda presa aria esterna / espulsione	
2	Serranda ricircolo	
3	Serranda tagliafuoco	

7.3.15.3.1. Serranda presa aria esterna / espulsione

Menu » Menu servizio » Serrande » Serranda presa aria esterna / espulsione

NR.	FUNZIONE	DESCRIZIONE
1	Tipo	Opzioni: • Nessuna • On/off • 3 punti • 2 punti
2	Tempo di apertura	Intervallo: [0 .. 255 secondi]

7.3.15.3.2. Serranda di ricircolo

Menu » Menu servizio » Serrande » Serranda di ricircolo

NR.	FUNZIONE	DESCRIZIONE
1	Serranda di ricircolo	Opzioni: • Inattivo • Attivo
2	Tempo di apertura	Intervallo: [0 .. 255 secondi]
3	Ricircolo in base ad un set point	Opzioni: • Inattivo • Attivo

7.3.15.3.3. Serranda tagliafuoco

Menu » Menu servizio » Serrande » Serranda tagliafuoco

NR.	FUNZIONE	DESCRIZIONE
1	Tipo	Opzioni: • Nessuna • Un interruttore di fine corsa • Due interruttori di fine corsa
2	Tempo di apertura	Intervallo: [0 .. 255 secondi]
3	Verifica	Opzioni: • Inattivo • Attivo
4	Intervallo tra verifiche	Intervallo: [1 .. 120 giorni]
5	Azione in caso di allarme incendio	Opzioni: • Apertura • Chiusura

7.3.15.4. Scambiatore di calore

Menu » Menu servizio » Scambiatore di calore

NR.	FUNZIONE
1	Tipo
2	Protezione antigelo

7.3.15.4.1. Tipo

Menu » Menu servizio » Scambiatore di calore » Tipo

NR.	FUNZIONE	DESCRIZIONE
1	Scambiatore di calore	Opzioni: • Nessuno • A piastre • Rotativo
2	Tipo	Opzioni: • 0-10 VCC • On/off
3	Limite uscita	Intervallo: [0 .. 100 %]
4	Protezione in base ai giri	Opzioni: • Inattivo • Attivo
5	Limite timer di servizio	Intervallo: [1 .. 1000 giorni]
6	Limite apertura/chiusura bypass	Intervallo: [0 .. 100 %]
7	Tempo apertura bypass	Intervallo: [0 .. 255 secondi]

7.3.15.4.2. Protezione antigelo

Menu » Menu servizio » Scambiatori di calore » Protezione antigelo

NR.	FUNZIONE
1	Attivazione
2	Disattivazione
3	Protezioni

7.3.15.4.2.1. Attivazione

Menu » Menu servizio » Scambiatore di calore » Protezione antigelo » Attivazione

NR.	FUNZIONE	DESCRIZIONE
1	Temperatura aria esterna	Opzioni: • Inattivo • Attivo
2	Temperatura aria esterna	Intervallo: [-40 .. -0.1 °C]
3	Temperatura aria espulsa	Opzioni: • Inattivo • Attivo
4	Temperatura aria espulsa	Intervallo: [0.1 .. 10 °C]
5	Differenza da temperatura di formazione ghiaccio	Opzioni: • Inattivo • Attivo
6	Differenza da temperatura di formazione ghiaccio	Intervallo: [0.1 .. 10 °C]

7	Pressostato	Opzioni: • Inattivo • Attivo
---	-------------	------------------------------------

7.3.15.4.2.2. Disattivazione

Menu » Menu servizio » Scambiatore di calore » Protezione antigelo » Disattivazione

NR.	FUNZIONE	DESCRIZIONE
1	Differenza T disattivazione antigelo	Intervallo: [0 .. 10 °C]

7.3.15.4.2.3. Protezioni

Menu » Menu servizio » Scambiatore di calore » Protezione antigelo » Protezioni

Protezioni	1/6
Uscire	
Rallenta vent.imm	Inattivo
Impiego ricircolo	Inattivo
Impegno batt.antig	On/Off
Serr.bypass/roto	Inattivo

NR.	FUNZIONE	DESCRIZIONE
1	Ridurre velocità ventilatore immissione (-30%)	Opzioni: • Inattivo • Attivo
2	Utilizzo ricircolo	Opzioni: • Inattivo • Attivo
3	Utilizzo batteria antigelo	Opzioni: • Inattivo • Attivo
4	Utilizzo serranda bypass/rotore	Opzioni: • Inattivo • Attivo
5	Ritardo cambio tipo protezione antigelo	Intervallo: [1 .. 600 minuti]

7.3.15.5. Batterie

Menu » Menu servizio » Batterie

Batterie calde	1/6
Uscire	
Batteria acqua calda	▶
Batteria antigelo	▶
Raffredd. Batter. elettr.	▶
Protez.Batteria acqua c	▶

NR.	FUNZIONE
1	Batteria calda

2	Batteria antigelo
3	Raffreddamento batterie elettriche
4	Protezione batterie ad acqua calda
5	Controllo posizione

7.3.15.5.1. Batteria

Menu » Menu servizio » Batterie » Batteria

NR.	FUNZIONE	DESCRIZIONE
1	Tipo	Opzioni: <ul style="list-style-type: none"> • Nessuno • %e010% • %eonoff% • Ad acqua
2	Intervallo di tempo PWM	Intervallo: [0 .. 300]
3	Azione all'allarme	Opzioni: <ul style="list-style-type: none"> • Arresto sistema • Boost

7.3.15.5.2. Batteria antigelo

Menu » Menu servizio » Batterie » Batteria antigelo

NR.	FUNZIONE	DESCRIZIONE
1	Tipo	Opzioni: <ul style="list-style-type: none"> • Nessuno • %e010% • %eonoff% • Ad acqua
2	Intervallo di tempo PWM	Intervallo: [0 .. 300]
3	Azione all'allarme	Opzioni: <ul style="list-style-type: none"> • Arresto sistema • Boost
4	Temperatura gelo	Intervallo: [-30 .. 10 °C]

7.3.15.5.3. Raffreddamento batterie elettriche

Menu » Menu servizio » Batterie » Raffreddamento batterie elettriche

NR.	FUNZIONE	DESCRIZIONE
1	Tempo	Intervallo: [0 .. 100 secondi]

7.3.15.5.4. Protezione batterie ad acqua calda

Menu » Menu servizio » Batterie » Protezione batterie ad acqua calda

NR.	FUNZIONE	DESCRIZIONE
1	Tempo preriscaldamento	Intervallo: [0 .. 100 secondi]
2	Temperatura gelo	Intervallo: [-30 .. 10 °C]
3	Temperatura minima acqua ritorno	Intervallo: [-30 .. 10 °C]
4	Intervallo autotest pompe	Intervallo: [1 .. 30 giorni]

7.3.15.5.5. Posizione controllo

Menu » Menu servizio » Batterie » Posizione controllo

NR.	FUNZIONE	DESCRIZIONE
1	Controllo posizione	Opzioni: • Batteria antigelo su scheda BASIC

7.3.15.6. Batterie fredde

Menu » Menu servizio » Batterie fredde

```

Batterie fredde           1/3
-----
Uscire
Guasto sonda temperatura  ►
Batteria fredda DX       ►
  
```

7.3.15.6.1. Batterie fredde

Menu » Menu servizio » Batterie fredde » Batteria ad acqua fredda

NR.	FUNZIONE	DESCRIZIONE
1	Tipo	Opzioni: • Nessuna • Batteria fredda • Batteria calda/fredda
2	Temperatura formazione ghiaccio su batteria fredda	Intervallo: [-30 .. 10 °C]
3	Tipo	Opzioni: • In base alla stagione • In base alla temperatura dell'acqua • Sconosciuto • Mediante contatto digitale esterno

7.3.15.6.2. Batterie fredde

Menu » Menu servizio » Batterie fredde » Batteria fredda a gas DX

NR.	FUNZIONE	DESCRIZIONE
1	Tipo	Opzioni: • Nessuno • 0-10VCC • On/Off
2	Modalità riscaldamento	Opzioni: • Abilitata • Disabilitata
3	Tempo minimo spegnimento	Intervallo: [1 .. 30 minuti]
4	Tempo minimo sbrinamento	Intervallo: [30 .. 600 minuti]
5	Temperatura minima aria esterna	Intervallo: [-50 .. 20 °C]

7.3.15.7. Ingressi digitali

Menu » Menu servizio » Ingressi digitali

Ingressi digitali	1/9
Uscire	
Comando esterno	▶
Protezione ventilatori	▶
Protezione batteria calda	▶
Protezione batteria fredda	▶

NR.	FUNZIONE
1	Controllo esterno
2	Protezione ventilatori
3	Protezione batteria calda
4	Protezione batteria fredda
5	Pressostato filtri
6	Serranda tagliafuoco
7	Scambiatore di calore
8	Protezione batteria antigelo

7.3.15.7.1. Controllo esterno

Menu » Menu servizio » Ingressi digitali » Controllo esterno

NR.	FUNZIONE	DESCRIZIONE
1	Protezione incendio	Opzioni: • Na • Nc
2	Cambio modalità di sistema	Opzioni: • Na • Nc
3	Cambio velocità ventilatori	Opzioni: • Na • Nc
4	Protezione camino	Opzioni: • Na • Nc

7.3.15.7.2. Protezione ventilatori

Menu » Menu servizio » Ingressi digitali » Protezione ventilatori

NR.	FUNZIONE	DESCRIZIONE
1	Protezione ventilatore immissione	Opzioni: • Na • Nc
2	Protezione ventilatore estrazione	Opzioni: • Na • Nc

7.3.15.7.3. Protezione batteria calda

Menu » Menu servizio » Ingressi digitali » Protezione batteria calda

NR.	FUNZIONE	DESCRIZIONE
1	Protezione manuale	Opzioni: • Na • Nc
2	Protezione automatica	Opzioni: • Na • Nc

7.3.15.7.4. Protezione batteria fredda

Menu » Menu servizio » Ingressi digitali » Protezione batteria fredda

NR.	FUNZIONE	DESCRIZIONE
1	Protezione batteria fredda	Opzioni: • Na • Nc

7.3.15.7.5. Pressostato filtri

Menu » Menu servizio » Ingressi digitali » Pressostato filtri

NR.	FUNZIONE	DESCRIZIONE
1	Immissione	Opzioni: • Na • Nc
2	Estrazione	Opzioni: • Na • Nc

7.3.15.7.6. Serranda tagliafuoco

Menu » Menu servizio » Ingressi digitali » Serranda tagliafuoco

NR.	FUNZIONE	DESCRIZIONE
1	Aperta	Opzioni: • Na • Nc
2	Chiusa	Opzioni: • Na • Nc

7.3.15.7.7. Scambiatore di calore

Menu » Menu servizio » Ingressi digitali » Scambiatore di calore

NR.	FUNZIONE	DESCRIZIONE
1	Pressostato	Opzioni: • Na • Nc
2	Serranda bypass chiusa	Opzioni: • Na • Nc

7.3.15.7.8. Protezione batteria antigelo

Menu » Menu servizio » Ingressi digitali » Protezione batteria antigelo

NR.	FUNZIONE	DESCRIZIONE
1	Protezione manuale	Opzioni: • Na • Nc
2	Protezione automatica	Opzioni: • Na • Nc

7.3.15.8. Sonda

Menu » Menu servizio » Sonda

```

Sonda                                     1/3
-----
Uscire
Sensori 0-10VCC                          ►
Sonde temperatura                         ►

```

NR.	FUNZIONE
1	Sonde 0-10 VCC
2	Sonde di temperatura

7.3.15.8.1. Sonda 0-10 VCC

Menu » Menu servizio » Sonda » Sonda 0-10 VCC

NR.	FUNZIONE
1	Sonda qualità aria 1
2	Sonda qualità aria 2

7.3.15.8.1.1. Sonda qualità aria 1

Menu » Menu servizio » Sonda » Sonda 0-10 VCC » Sonda qualità aria 1

NR.	FUNZIONE	DESCRIZIONE
1	Tipo di sonda	Opzioni: • UR immissione • UR estrazione • CO ₂ estrazione • Pressione immissione
2	Minimo ppm	Intervallo: [0 .. 2000 ppm] o [0 .. 100 %]
3	Mssimo ppm	Intervallo: [0 .. 2000 ppm] o [0 .. 100 %]

7.3.15.8.1.2. Sonda qualità aria 2

Menu » Menu servizio » Sonde » Sonde 0-10 VCC » Sonda qualità aria 2

NR.	FUNZIONE	DESCRIZIONE
1	Tipo di sonda	Opzioni: • UR immissione • UR estrazione • CO ₂ estrazione • Pressione immissione
2	Minimo ppm	Intervallo: [0 .. 2000 ppm] o [0 .. 100 %]
3	Mssimo ppm	Intervallo: [0 .. 2000 ppm] o [0 .. 100 %]

7.3.15.8.2. Sonde di temperatura

Menu » Menu servizio » Sonde » Sonde di temperatura

NR.	FUNZIONE
	Aria immessa
	Aria estratta
	Aria espulsa
	Aria esterna
	Acqua uscita batteria acqua calda
	Acqua uscita batteria antigelo
	Acqua uscita batteria acqua fredda
	Temperatura scatola contenente scheda elettronica

7.3.15.8.2.1. Aria immessa

Menu » Menu servizio » Sonde » Sonde di temperatura » Aria immessa

```

Aria immessa          1/3
-----
Uscire
Tipologia             NTC 10K 3977
Allarme               Stop
  
```

NR.	FUNZIONE	DESCRIZIONE
1	Tipo di sonda	Opzioni: • Nessuna • Remota • Ntc 10k 3997
2	Azione all'allarme	Opzioni: • Nessuna • Arresto sistema • Funzionamento di emergenza

7.3.15.8.2.2. Aria estratta

Menu » Menu servizio » Sonde » Sonde di temperatura » Aria estratta

NR.	FUNZIONE	DESCRIZIONE
1	Tipo di sonda	Opzioni: • Nessuna • Remota • Ntc 10k 3997
2	Azione all'allarme	Opzioni: • Nessuna • Arresto sistema • Funzionamento di emergenza

7.3.15.8.2.3. Aria espulsa

Menu » Menu servizio » Sonde » Sonde di temperatura » Aria espulsa

NR.	FUNZIONE	DESCRIZIONE
1	Tipo di sonda	Opzioni: • Nessuna • Remota • Ntc 10k 3997
2	Azione all'allarme	Opzioni: • Nessuna • Arresto sistema • Funzionamento di emergenza

7.3.15.8.2.4. Aria esterna

Menu » Menu servizio » Sonde » Sonde di temperatura » Aria esterna

NR.	FUNZIONE	DESCRIZIONE
1	Tipo di sonda	Opzioni: • Nessuna • Remota • Ntc 10k 3997
2	Azione all'allarme	Opzioni: • Nessuna • Arresto sistema • Funzionamento di emergenza

7.3.15.8.2.5. Acqua uscita batteria acqua calda

Menu » Menu servizio » Sonde » Sonde di temperatura » Acqua uscita batteria acqua calda

NR.	FUNZIONE	DESCRIZIONE
1	Tipo di sonda	Opzioni: • Nessuna • Remota • Ntc 10k 3997
2	Azione all'allarme	Opzioni: • Nessuna • Arresto sistema • Funzionamento di emergenza

7.3.15.8.2.6. *Acqua uscita batteria antigelo*

Menu » Menu servizio » Sonde » Sonde di temperatura » Acqua uscita batteria antigelo

NR.	FUNZIONE	DESCRIZIONE
1	Tipo di sonda	Opzioni: • Nessuna • Remota • Ntc 10k 3997
2	Azione all'allarme	Opzioni: • Nessuna • Arresto sistema • Funzionamento di emergenza

7.3.15.8.2.7. *Acqua uscita batteria ad acqua fredda*

Menu » Menu servizio » Sonde » Sonde di temperatura » Acqua uscita batteria ad acqua fredda

NR.	FUNZIONE	DESCRIZIONE
1	Tipo di sonda	Opzioni: • Nessuna • Remota • Ntc 10k 3997
2	Azione all'allarme	Opzioni: • Nessuna • Arresto sistema • Funzionamento di emergenza

7.3.15.8.2.8. *Temperatura scatola contenente scheda elettronica*

Menu » Menu servizio » Sonde » Sonde di temperatura » Temperatura scatola contenente scheda elettronica

NR.	FUNZIONE	DESCRIZIONE
1	Tipo di sonda	Opzioni: • Nessuna • Remota • Ntc 10k 3997
2	Azione all'allarme	Opzioni: • Nessuna • Arresto sistema • Funzionamento di emergenza

7.3.15.9. *Comunicazione*

Menu » Menu servizio » Comunicazione

```

Comunicaz.                               1/3
-----
Uscire
Porta interna Modbus                      ▶
Porta BMS Modbus                          ▶
  
```

NR.	FUNZIONE
1	Porta modbus per interno
2	Porta modbus per BMS

7.3.15.9.1. Porta modbus per interno

Menu » Menu servizio » Comunicazione » Porta modbus per interno

```

Porta interna Modbus      1/4
-----
Uscire
Indirizzo                 1
Velocità di tra          19200bps
Parità                    E-8-1

```

NR.	FUNZIONE	DESCRIZIONE
1	Indirizzo	Intervallo: [1 .. 247]
2	Baudrate	Opzioni: <ul style="list-style-type: none"> • 1200 BPS • 2400 BPS • 4800 BPS • 9600 BPS • 19200 BPS • 38400 BPS • 57600 BPS • 115200 BPS
3	Parità	Opzioni: <ul style="list-style-type: none"> • N-8-1 • E-8-1 • 0-8-1 • B-8-2 • E-8-2 • 0-8-2

7.3.15.9.2. Porta modbus per BMS

Menu » Menu servizio » Comunicazione » Porta modbus per BMS

NR.	FUNZIONE	DESCRIZIONE
1	Indirizzo	Intervallo: [1 .. 247]
2	Baudrate	Opzioni: <ul style="list-style-type: none"> • 1200 BPS • 2400 BPS • 4800 BPS • 9600 BPS • 19200 BPS • 38400 BPS • 57600 BPS • 115200 BPS
3	Parità	Opzioni: <ul style="list-style-type: none"> • N-8-1 • E-8-1 • 0-8-1 • B-8-2 • E-8-2 • 0-8-2

a

a

7.3.15.10. Passwords

Menu » Menu servizio » Passwords

7.3.15.11. Ripristinare impostazioni di fabbrica

Menu » Menu servizio » Ripristinare impostazioni di fabbrica

7.3.15.12. Salvare impostazioni

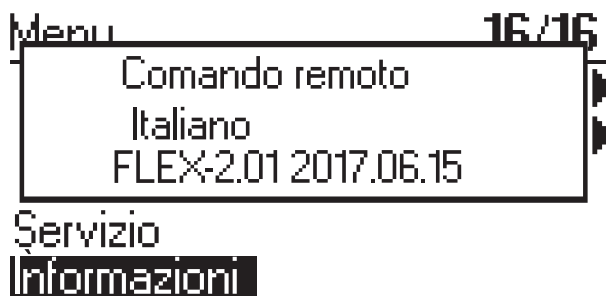
Menu » Menu servizio » Salvare impostazioni

7.3.15.13. Uscita

Menu » Menu servizio » Uscita

7.3.16. Informazioni

Menu » Informazioni



8. RICICLO

Rifiuti elettrici ed elettronici.

Seguire le norme locali per lo smaltimento di questo apparato.

Conferire questo apparato ad un'area di riciclo autorizzata al fine di minimizzare l'impatto sull'ambiente e la salute pubblica. Per ulteriori informazioni è possibile contattare il produttore o il suo distributore.

